



El software fácil de diseño para ventanas, puertas y muros cortina

## Índice

<b>ProF2 Suite</b>	01
<b>ProF2</b>	04
Ambiente de diseño	
Cálculo Uw y marcado CE	
Gestión de órdenes	
Listas con rejilla	
Archivo de perfiles	
Gestión del depósito y pedidos a los proveedores	
Optimización del corte	
Conexión con las máquinas	
Características de las versiones de ProF2	
▼ <b>Gestión comercial interna - externa</b>	
<b>ProF2 PLM</b>	08
Gestión comercial interna	
Características de las versiones de ProF2 PLM	
<b>ProF2 Showroom</b>	10
Características de ProF2 Showroom	
▼ <b>Área técnica</b>	
<b>ProSky</b>	11
Características de las versiones de ProSky	
<b>Pro2D</b>	12
Características de Pro2D	
▼ <b>Producción</b>	
<b>ProF2 CAM</b>	13
Características de ProF2 CAM	
<b>FST Track</b>	14
Características de FST Track	
<b>ProPlan</b>	15
Características de ProPlan	
<b>Sistemas de etiquetado</b>	16
Kit etiquetas de envío	
Kit etiqueta pieza	
Kit etiqueta CE y de identificación	
Portal <a href="http://www.serramentice.it">www.serramentice.it</a>	
▼ <b>Ensamblaje</b>	
<b>FST Job</b>	17
Características de FST Job	
▼ <b>Administración</b>	
<b>ProGè</b>	18
Características de ProGè	

# ProF2 Suite



ProF2 Suite nace como solución para todas las necesidades de la industria del cerramiento. Consta de varios productos integrados con los que es posible gestionar el diseño, el desarrollo de presupuestos, el montaje, el control de la producción, el marcado CE, el cálculo de listas de corte y procesamientos.

- Pro F2** Gestión de cerramientos, presupuestos, listas de producción, transferencia de datos a máquinas, producción de códigos de barras, cálculo de Uw y gestión de normativas.
- Pro F2<sup>PLM</sup>** Creación de listas con rejilla y definición de reglas del configurador comercial.
- Pro F2<sup>SR</sup>** Versión de ProF2 dedicada a los showroom y agentes, utiliza el configurador comercial.
- Pro Sky** Gestión de fachadas continuas, presupuestos y listas de producción.
- Pro 2D** Optimización del corte de paneles y cristales.
- Pro F2<sup>cam</sup>** Gestión centralizada del archivo elaboraciones.
- FST Track** Detección de los tiempos de producción y control del progreso de la misma.
- Pro Plan** Planificación de la producción de los pedidos.
- FST Job** Apoyo al operador durante las fases de ensamblaje.
- Pro Gè** Gestión de confirmaciones de pedido, documentos de transporte, facturas y calendario activo y pasivo.

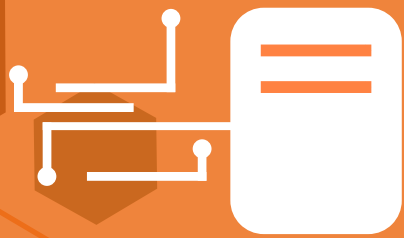


COMERCIAL  
INTERNA



COMERCIAL  
EXTERNA

ADMINISTRACIÓN



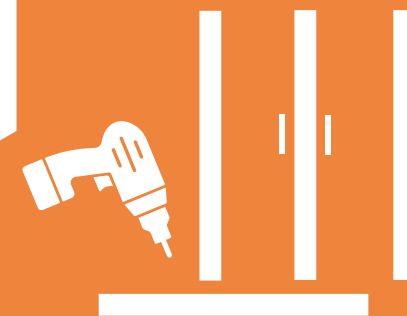
ÁREA TÉCNICA



PRODUCCIÓN



ENSAMBLAJE





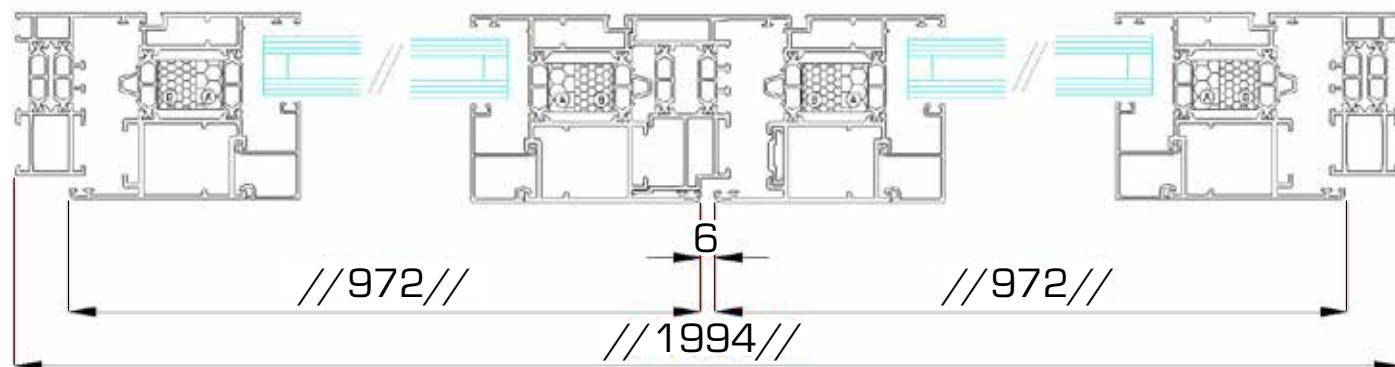
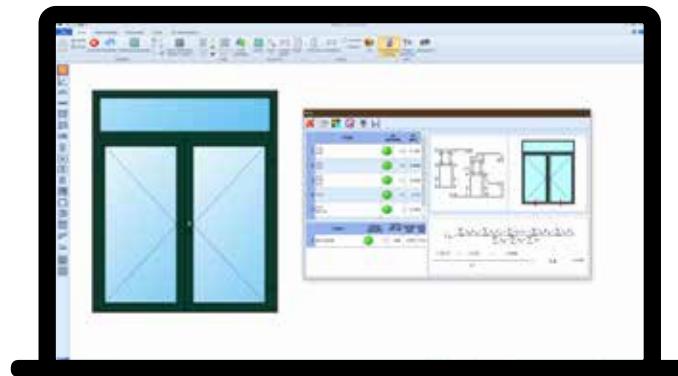
# ProF2

Pro F2

Disponibile en cuatro versiones, ProF2 es la solución óptima para la gestión de las empresas fabricantes de cerramientos. Las versiones, totalmente escalables entre sí, permiten actualizar fácilmente el producto siguiendo el crecimiento de su empresa.

## Ambiente de diseño

ProF2 es capaz de producir cualquier forma cerramiento: rectangular, fuera de escuadra o arqueado, y fabricado con sistemas de aluminio, PVC, acero o aluminio-madera. El ambiente de diseño basado en CAD permite al operador diseñar el cerramiento en vista interna o externa, generar secciones y nodos o imágenes de cerramientos que pueden exportarse en formato DXF o DWG. La vista 3D muestra al operador todos los detalles del cerramiento incluidos los procesamientos. ProF2 muestra directamente en el ambiente de diseño el valor  $U_w$ , la lista de corte de perfiles y cristales, y la lista de accesorios, que pueden introducirse en modo paramétrico u opcional en función del tamaño y el peso del cerramiento.



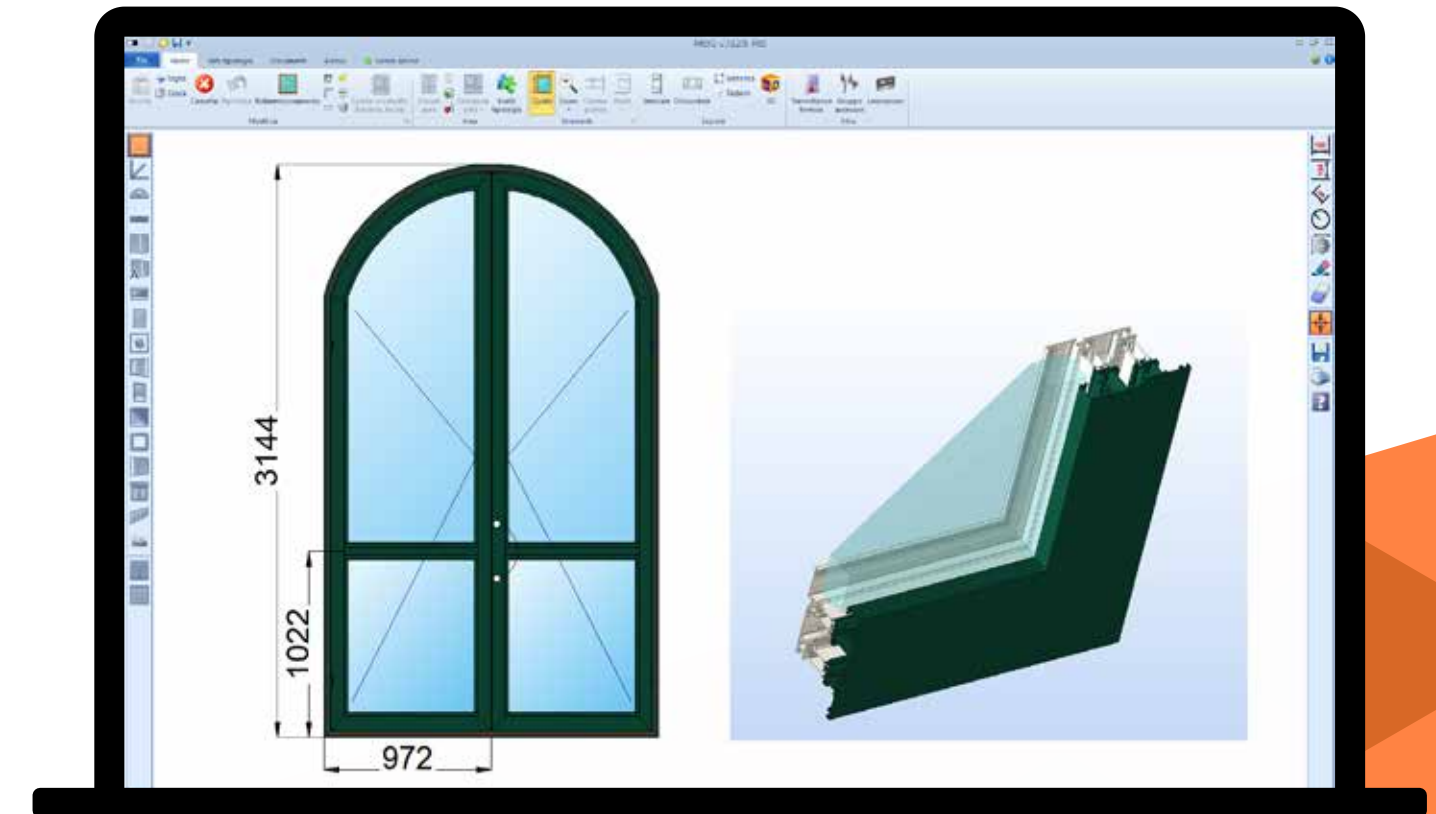
## Cálculo $U_w$ y marcado CE

Una industria al día también debe cumplir la normativa vigente, y es por esto que en ProF2 hay un área dedicada a:

- Cálculo  $U_w$  y verificación de los límites en función de la zona climática
- Gestión de pruebas iniciales ITT, incluida la comprobación de la extensibilidad
- Impresión de la Declaración CE de rendimiento
- Gestión e impresión del plan de control de la producción FPC
- Impresión de las declaraciones de conformidad para bonificaciones fiscales

## Gestión de órdenes

ProF2 realiza un análisis sencillo y preciso de los costos de producción de un cerramiento o de una orden de cerramientos, calculando el material y el tiempo necesarios para su fabricación. Basándose en los costos de producción, ProF2 es capaz de determinar incluso en precio de venta analítico de cualquier cerramiento. Las múltiples opciones permiten al operador poder personalizar la compaginación de las tarjetas técnicas para la elaboración de los presupuestos, que pueden verse, imprimirse o exportarse en formato Word®, Excel® y PDF.





### Listas con rejilla

ProF2 calcula las listas de precios con rejilla estableciendo el tamaño y el paso de cada tipo. Las listas pueden imprimirse o exportarse en formato Excel®.

### Archivo de perfiles

Un archivo FST, con más de mil series de perfiles diferentes listos para usar, agiliza la puesta en marcha de ProF2 dentro de su empresa. Los archivos están abiertos y se pueden añadir fácilmente nuevos sistemas de forma independiente. Bajo pedido FST puede desarrollar otros nuevos.

### Gestión del depósito y pedidos a los proveedores

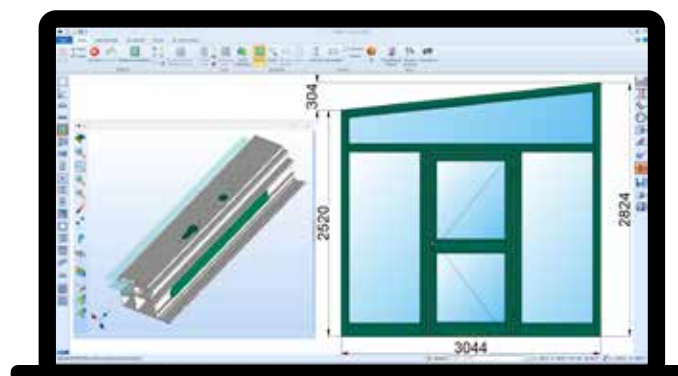
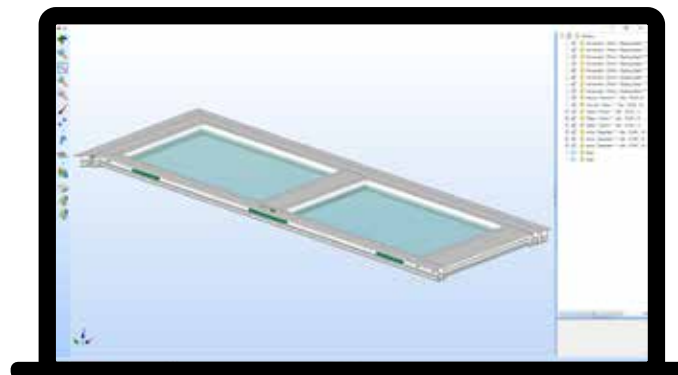
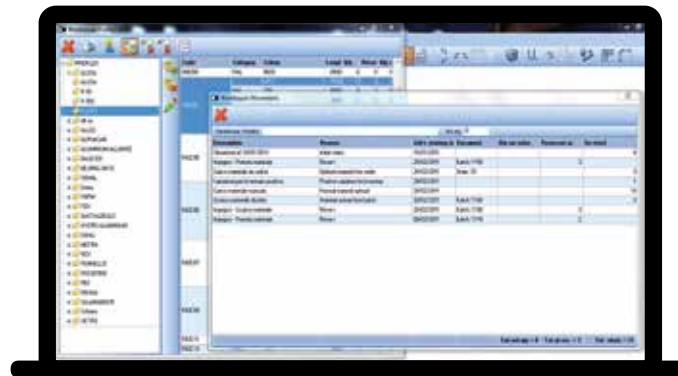
A partir de un lote de producción, con un simple clic puede gestionar los compromisos y la descarga de material de su depósito. ProF2 archiva automáticamente los segmentos de perfil generados por la producción y los reutiliza en nuevas órdenes.

### Optimización del corte

Para minimizar el desperdicio de la barra, ProF2 tiene en cuenta múltiples factores, como las diferentes longitudes de barra, fragmentos, la reversibilidad, unificación en paquetes o la búsqueda de la longitud óptima de la barra y propone siempre al usuario la mejor secuencia de corte posible.

### Conexión con las máquinas

ProF2 transfiere la información de producción a las máquinas del taller, como las máquinas de corte, los centros de trabajo, las soldadoras, las máquinas de limpieza o los bancos automáticos de ensamblaje. El código de barras generado por ProF2 identifica la pieza durante todas las fases de trabajo.



### Características de las versiones de ProF2:

	OPEN	LT	STD	PRO
Diseño guiado de tipos rectangulares	✓	✓	✓	✓
Diseño de tipos a escala en CAD 2D	✓	✓	✓	✓
Inserción de travesaños y montantes	✓	✓	✓	✓
Optimización de la lista de corte	✓	✓	✓	✓
Impresiones y cálculo de presupuestos y listas de corte	✓	✓	✓	✓
Análisis de los costos de producción	✓	✓	✓	✓
Inserción de cotas automáticas/manuales	✓	✓	✓	✓
Gestión de perfiles compuestos (por ej.: madera/aluminio, PVC)	✓	✓	✓	✓
Gestión de accesorios, grupos de accesorios paramétricos y opcionales	✓	✓	✓	✓
Exportación de impresiones en formato Word®, Excel® o PDF	✓	✓	✓	✓
Exportación de imágenes, cristales y paneles en formato DXF o DWG	✓	✓	✓	✓
Exportación de las listas de corte a las máquinas de corte mediante protocolo FOM	✓	✓	✓	✓
Visualización de las secciones en ambiente CAD	✓	✓	✓	✓
Exportación de las secciones en formato DXF o DWG	✓	✓	✓	✓
Cálculo de la transmitancia térmica del cerramiento Uw	✓	✓	✓	✓
Gestión de la documentación CE y del plan de control FPC	✓	✓	✓	✓
Creación de tipos con 3/4/5 lados fuera de escuadra		✓	✓	✓
Inserción de travesaños oblicuos		✓	✓	✓
Gestión manual de los segmentos de perfil		✓	✓	✓
Controladores de conexión con máquina de corte no FOM		✓	✓	✓
Módulo para el cálculo de las listas de precios con rejilla (PLM base)		✓	✓	✓
Uso de tipos y listas generadas con PLM		✓	✓	✓
Composición guiada para tipos con arcos			✓	✓
Definición de marcos de cualquier forma, incluso con lados curvos			✓	✓
Gestión del depósito de perfiles, accesorios y pedidos a los proveedores			✓	✓
Gestión automática del depósito de segmentos			✓	✓
Funciones avanzadas para el diseño de cerramientos con cinta			✓	✓
Optimización avanzada y búsqueda de la longitud óptima de la barra			✓	✓
Rendering 3D del tipo y exportación en formato STL			✓	✓
Importación automática de la lista de los procesamientos desde programas FOM				✓
Interfaz gráfica para la conexión del procesamiento al tipo				✓
Asignación del procesamiento en función del perfil o del accesorio utilizado				✓
Exportación de listas a centros o líneas de trabajo mediante protocolo FOM				✓





# ProF2 PLM Pro F2

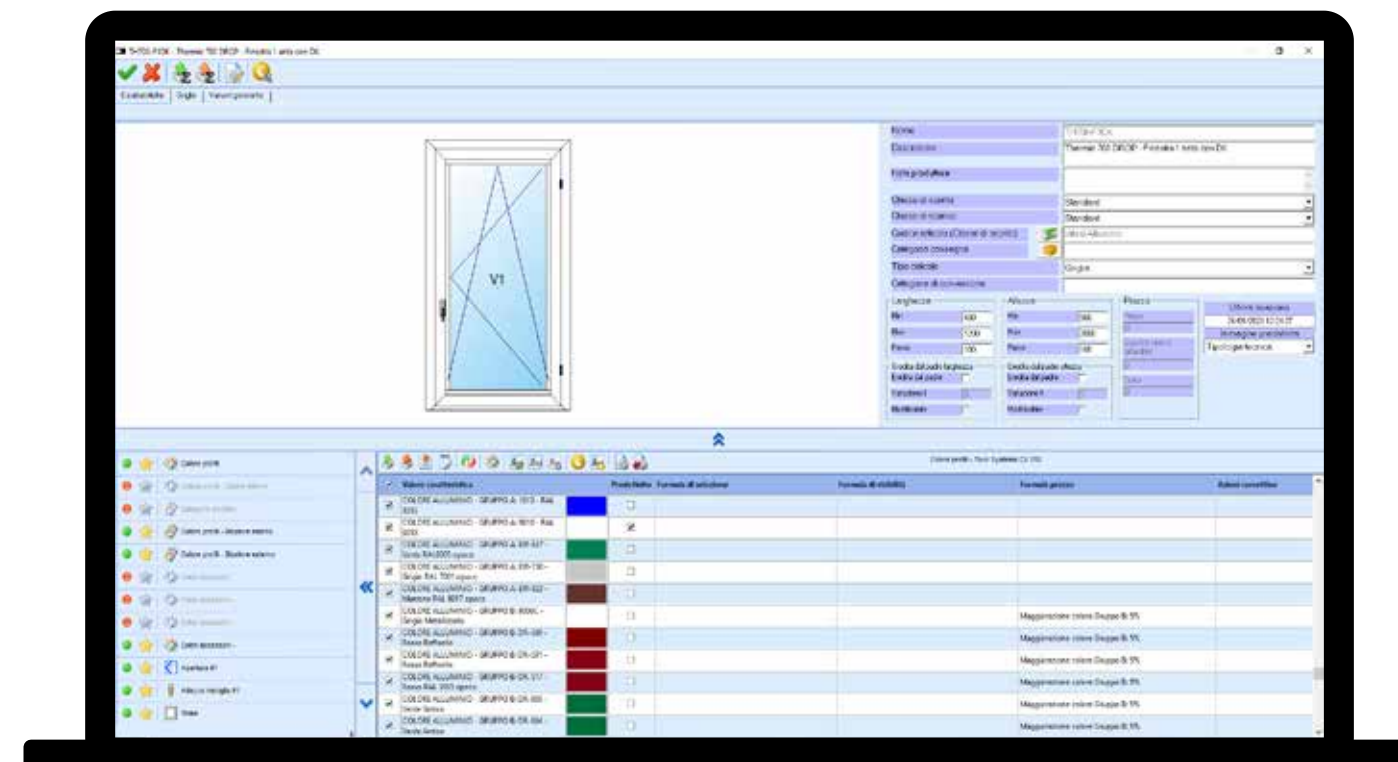
Disponible en dos versiones PLM es la solución de FST para la gestión de las listas con rejilla. La versión básica de PLM, incluida con ProF2 a partir de la versión LT, calcula analíticamente la rejilla de los precios y la exporta en formato PDF o Excel®.

En la versión completa, PLM es un potente configurador comercial capaz de analizar tipos y proponer al usuario todas las variantes técnicas posibles, como colores, cristales alternativos, accesorios opcionales, bandas y zócalos adicionales y tipos de apertura factibles. A cada variante identificada por el sistema o introducida por el usuario se le puede asignar una variación de precio

que se puede calcular según diferentes reglas. Con PLM es posible crear una lista de ventas para todos los tipos de cerramientos producidos por la empresa (aluminio, PVC, hierro, madera-aluminio, etc.) y también para productos comercializados como portones, puertas internas, mosquiteras, tambuchos o cerramientos no producidos internamente.

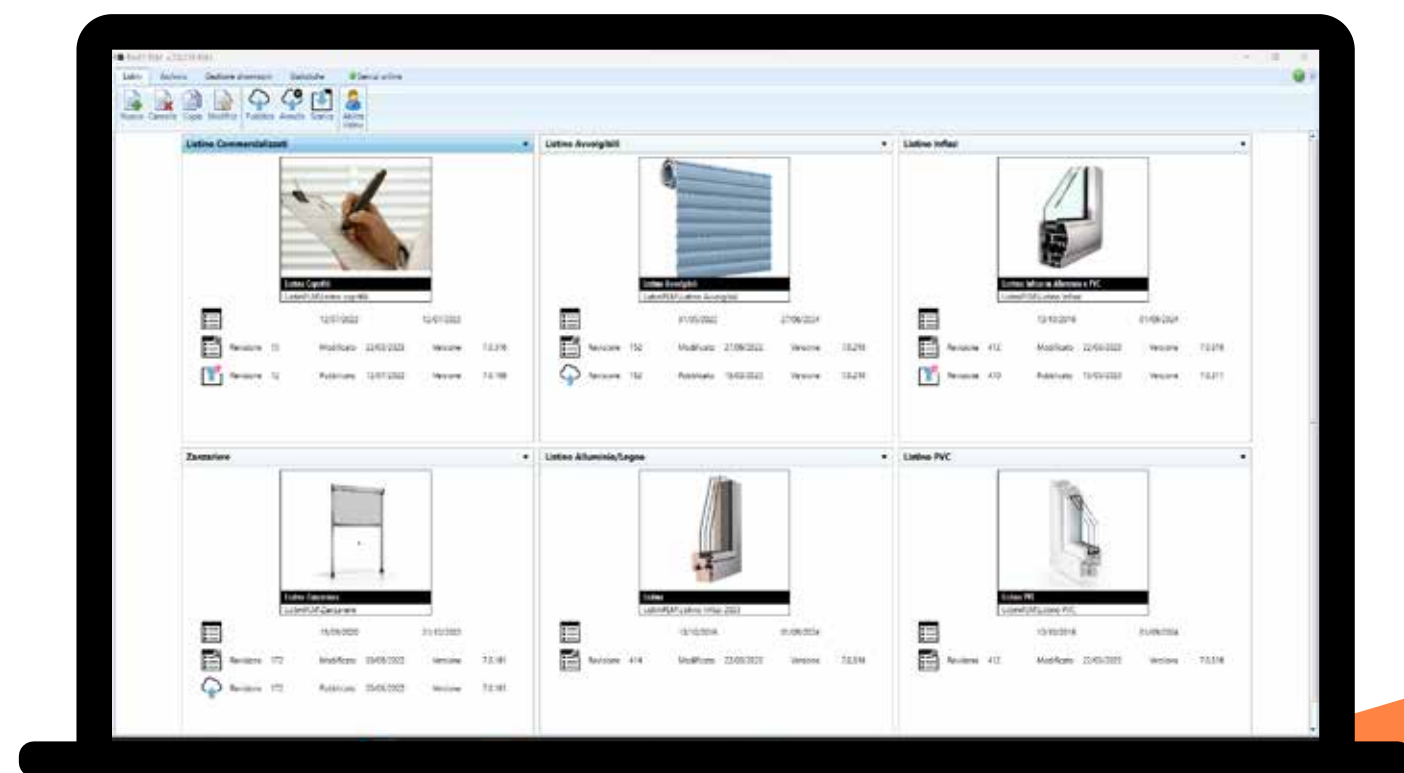
## Gestión comercial interna

Las listas realizadas con el PLM pueden utilizarse dentro de la empresa para realizar presupuestos de venta utilizando ProF2. Los tipos de lista se convierten automáticamente en tipos técnicos para el análisis de producción y costos, lo que permite comparar el precio de lista con el precio de venta analítico. Para lograr la máxima flexibilidad, un mismo presupuesto puede incluir tanto tipos cuyo precio se calcula según las normas de la lista de precios comerciales, como tipos creados mediante el entorno de diseño técnico cuyo precio de venta se calcula analíticamente.



## Características de las versiones de ProF2 PLM:

	Base	Full
Cálculo de la rejilla de precios con método analítico	✓	✓
Impresión de la lista y exportación en formato PDF o Excel®	✓	✓
Gestión de listas de precios con rejilla, lineales o metro cuadrado		✓
Realización de listas para artículos comercializados		✓
Definición de las variantes de configuración del artículo		✓
Definición de las reglas de cálculo del precio de venta en función de las variantes		✓
Exportación de la lista en archivo		✓
Carga automática de las actualizaciones con servicio Cloud FST		✓

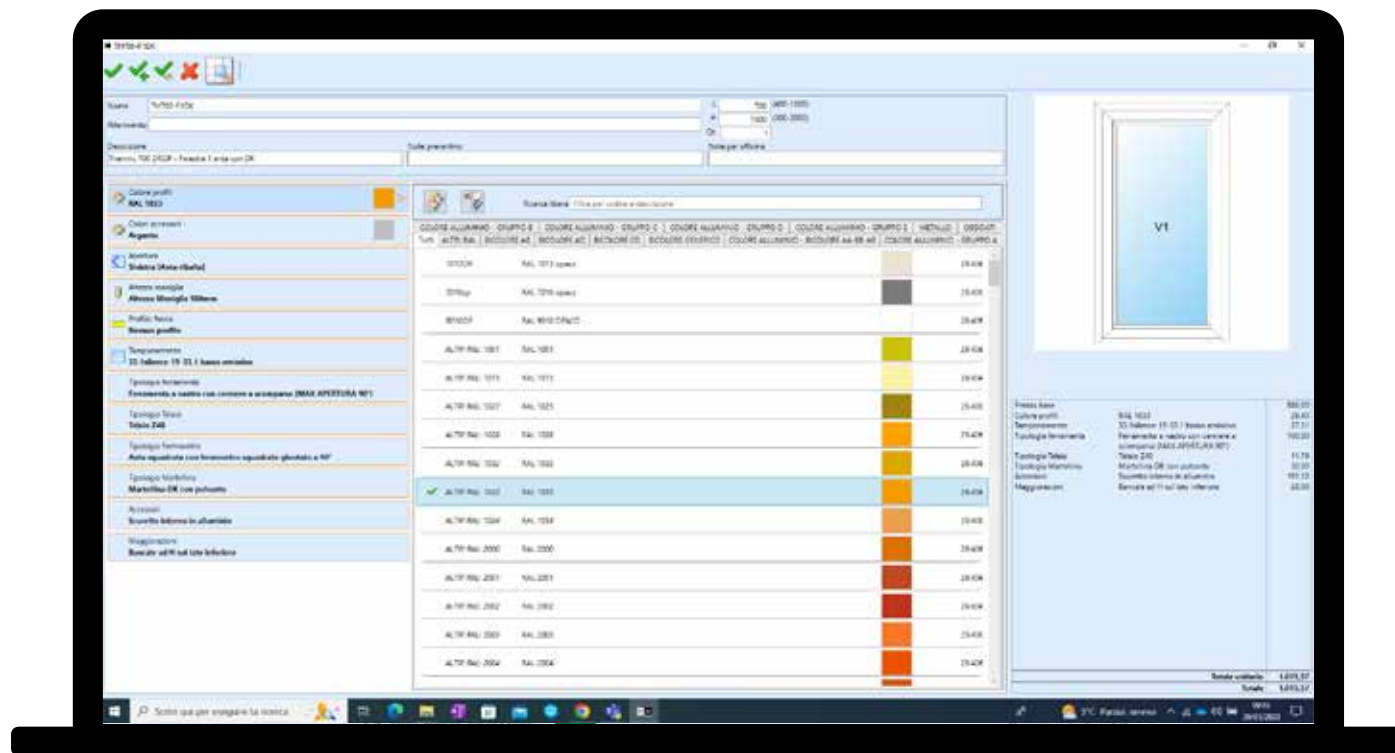




# ProF2 Showroom Pro F2 SR

Especialmente diseñada para la gestión de redes de ventas externas, la versión Showroom de ProF2 elabora los presupuestos de venta utilizando las listas de precios generadas con el módulo PLM.

Los pedidos recogidos por la red de ventas se transfieren a la empresa para ser transformados automáticamente en pedidos de producción. El servicio Cloud de FST mantiene constantemente actualizadas las listas de precios de todos los programas de los Showroom y transfiere automáticamente los pedidos a la empresa fabricante.



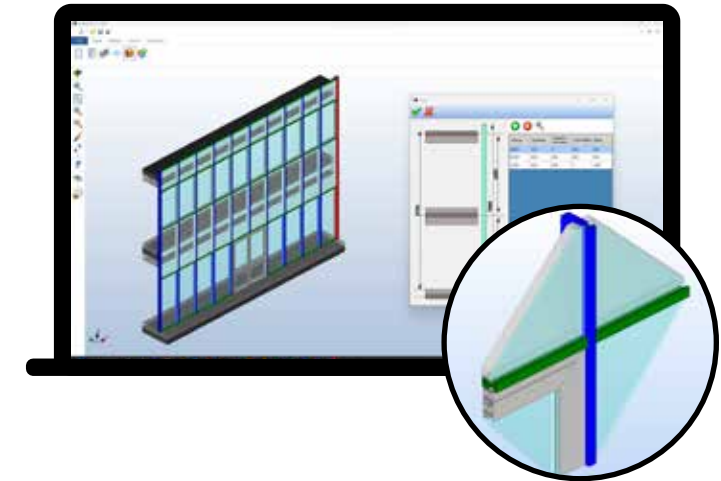
## Características de ProF2 Showroom:

- Creación de preventivos y pedidos en una única aplicación
- Reducción de los errores en la configuración y en el cálculo de los precios
- Listas actualizadas a través de Cloud FST
- Transmisión automática de los pedidos al productor
- Sincronización del estado de pedido y fecha de entrega con el productor

# ProSky

Disponibile en dos versiones, ProSky es un módulo de ProF2 dedicado a la gestión de las fachadas continuas planas.

Mediante la interfaz guiada, el operador define rápidamente la estructura de la fachada. A continuación, se insertan puertas, aberturas y piezas fijas con sólo unos clics. El diseño en entorno CAD permite una visualización realista de la fachada en todo momento y la exportación de los planos en formato DXF o DWG.



## Características de las versiones de ProSky:

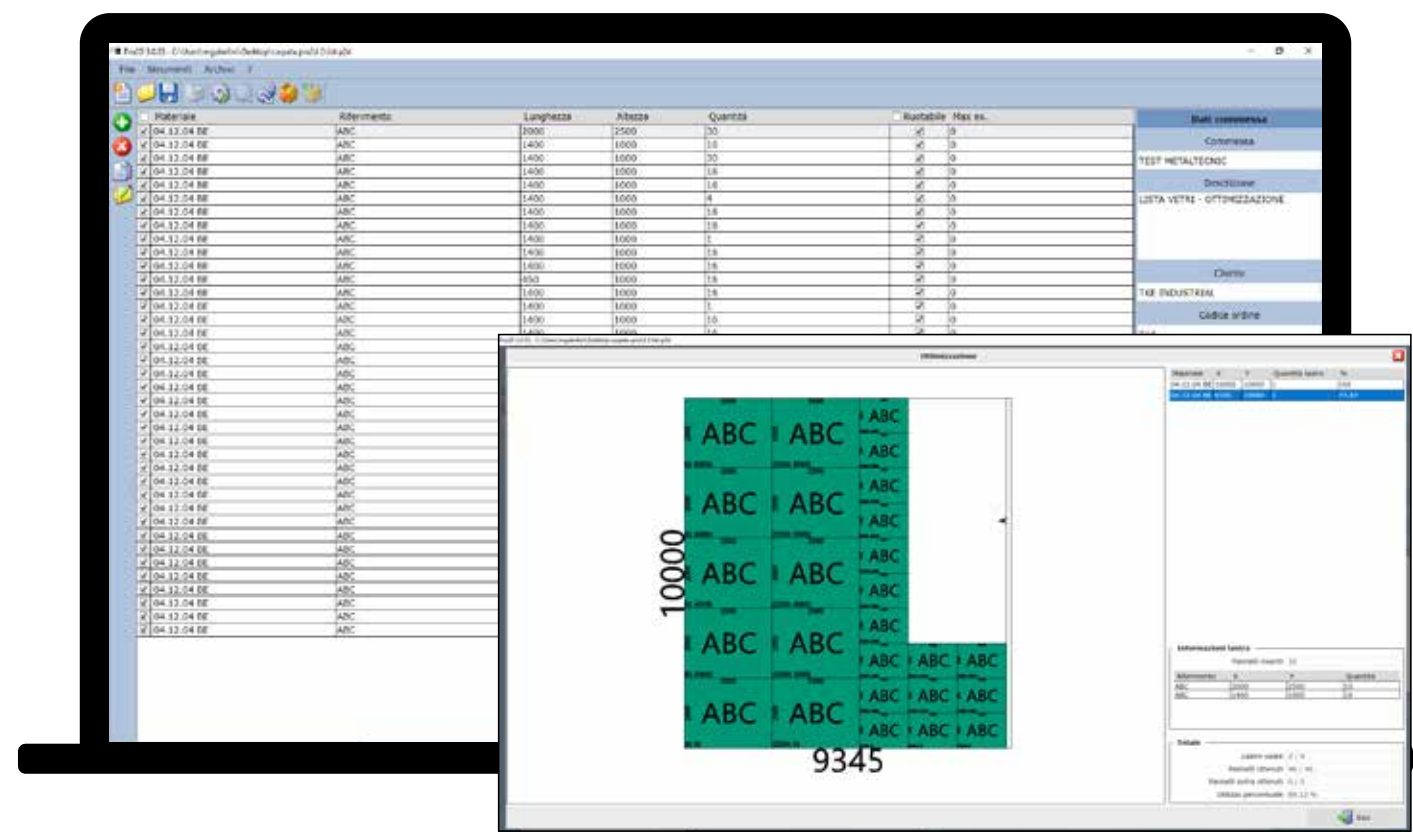
	STD	PRO
Diseño en ambiente CAD 3D	✓	✓
Gestión de estructuras rectangulares	✓	✓
Gestión gráfica de la posición de los entramados	✓	✓
Gestión gráfica de la posición de travesaños y montantes	✓	✓
Composición guiada del nodo del montante/travesaño	✓	✓
Gestión de accesorios, incluidos los soportes de fijación a los entramados	✓	✓
Cálculo del presupuesto	✓	✓
Cálculo de materiales (perfiles, accesorios, cristales/paneles, etc.)	✓	✓
Importación automática de la lista de los procesamientos ( macro) desde programas FST y FOM		✓
Interfaz gráfica para la conexión del procesamiento al tipo		✓
Asignación automática del procesamiento en función del perfil o del accesorio utilizado		✓
Exportación de listas de trabajo a centros o líneas de trabajo mediante protocolo FST/FOM Industrie		✓



# Pro2D Pro 2D

Pro2D optimiza el corte de paneles y cristales y puede utilizarse individualmente o integrado con ProF2.

El programa calcula la ejecución de los cortes en función del tamaño de las losas disponibles. Los restos reutilizables se introducen automáticamente en el depósito para su uso posterior. La documentación impresa muestra al operador la secuencia de corte para cada panel.



## Características de Pro2D:

- Optimización plana de formas rectangulares
- Criterio de optimización con guillotina o injertado
- Gestión de materiales con o sin veta
- Depósito de paneles
- Carga/descarga automática de paneles del depósito
- Impresión layout optimización
- Importación automática ordenes de ProF2

# ProF2 CAM Pro F2

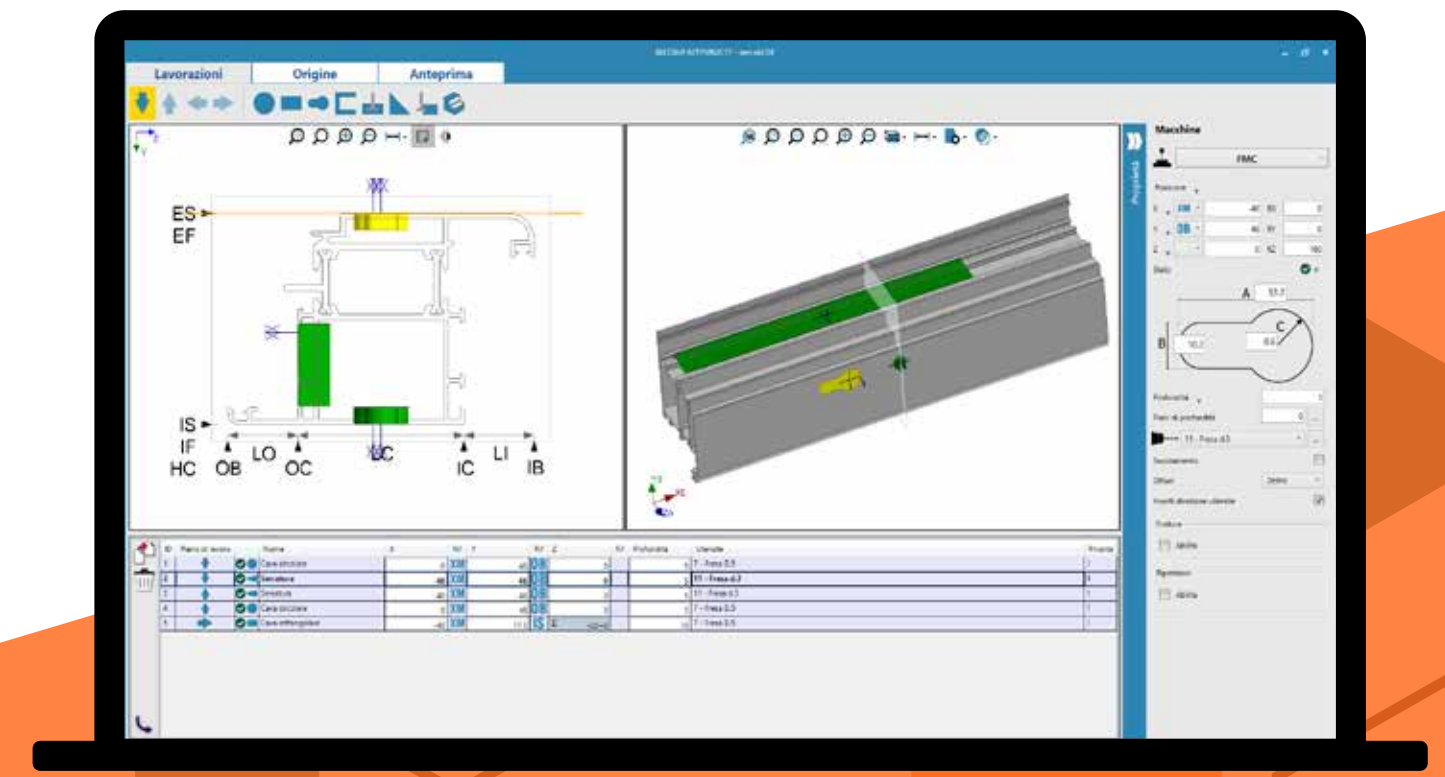
Especialmente diseñado para el sector de los cerramientos, ProF2 CAM gestiona desde la oficina un único archivo de procesamiento común a todas las máquinas.

A diferencia del CAM común, ProF2 CAM permite al usuario vincular la posición o la profundidad de las operaciones de los procesamientos a todos los puntos conocidos de ProF2, como las aletas o las cámaras del perfil, lo que facilita la asociación de la misma operación de procesamiento en más perfiles, incluso con contornos diferentes. Indispensable para las empresas que utilizan varios centros de trabajo, el sistema de

gestión de los procesamientos también reduce el tiempo de programación y mantenimiento para las empresas que utilizan un único centro de trabajo. ProF2 CAM es compatible con todos los centros o líneas de trabajo producidos por Fom Industrie. Bajo pedido hay módulos adicionales disponibles que permiten exportar los datos para los principales centros de trabajo presentes en el mercado.

## Características de ProF2 CAM:

- Elaboraciones compartidas entre varios perfiles
- Uso de los datos técnicos del perfil de ProF2 para los puntos de enganche
- Diseño elaboración en ambiente 3D
- Simulación 3D de la elaboración
- Biblioteca de elaboración multi-máquina
- Compatible con los principales centros de trabajo



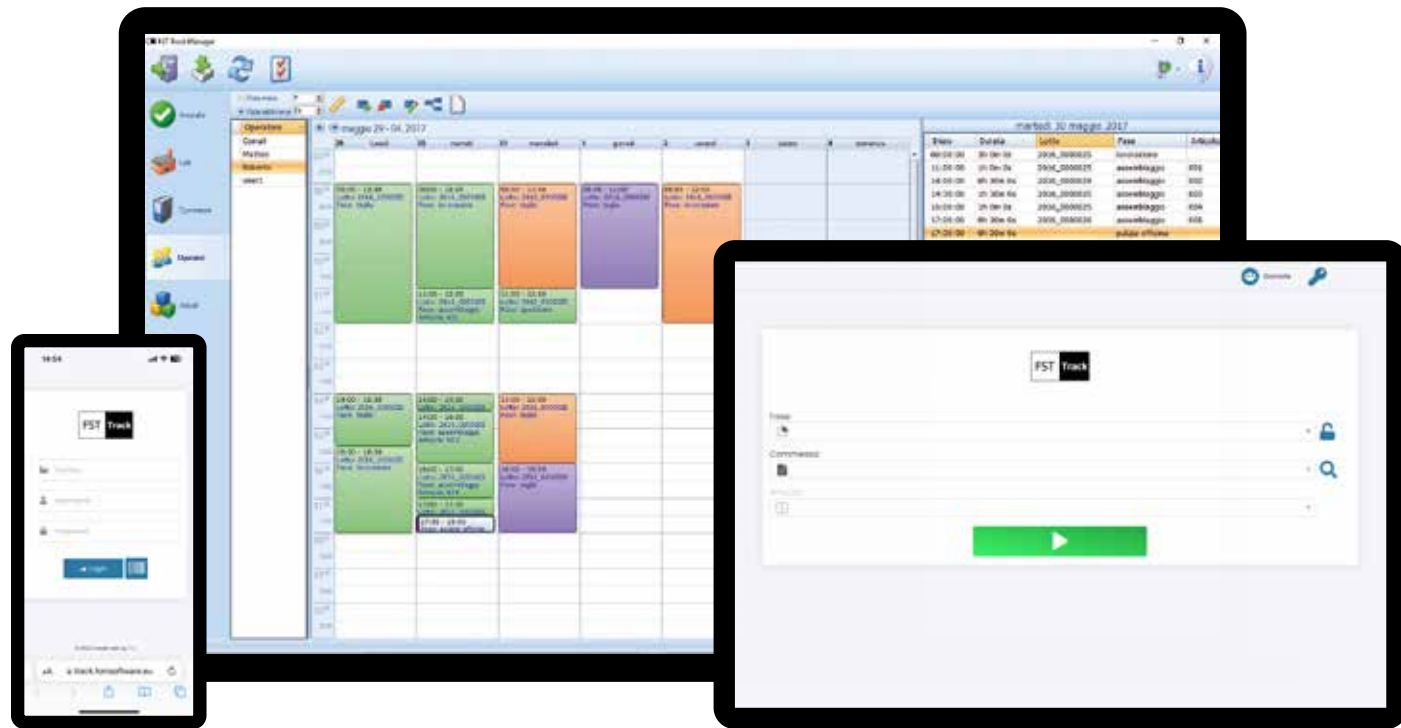


# FST Track



Perfectamente integrado con ProF2, FST Track le permite comprobar el progreso de cada fase de trabajo para cada pedido desde la oficina.

A discreción del usuario, es posible recoger el tiempo de trabajo de cada fase o informar solo de las que se han completado. La vista de operador permite ver en cuáles fases ha trabajado cada operador y durante cuánto tiempo. Al final del trabajo, FST Track muestra los tiempos de producción desglosados por tipo de producto.



## Características de FST Track:

- Representación gráfica de los pedidos y su estado
- Visualización semanal/diaria de las actividades del operador
- Definición personalizada de las fases de producción
- Seguimiento del avance de las fases por artículo o por actividad global
- Recopilación de calendarios laborales por fase o estado
- Importación automática de datos de avance de la producción desde máquinas preconfiguradas
- Interfaz de entrada de datos basada en la Web que puede utilizarse desde smartphone, tableta o PC

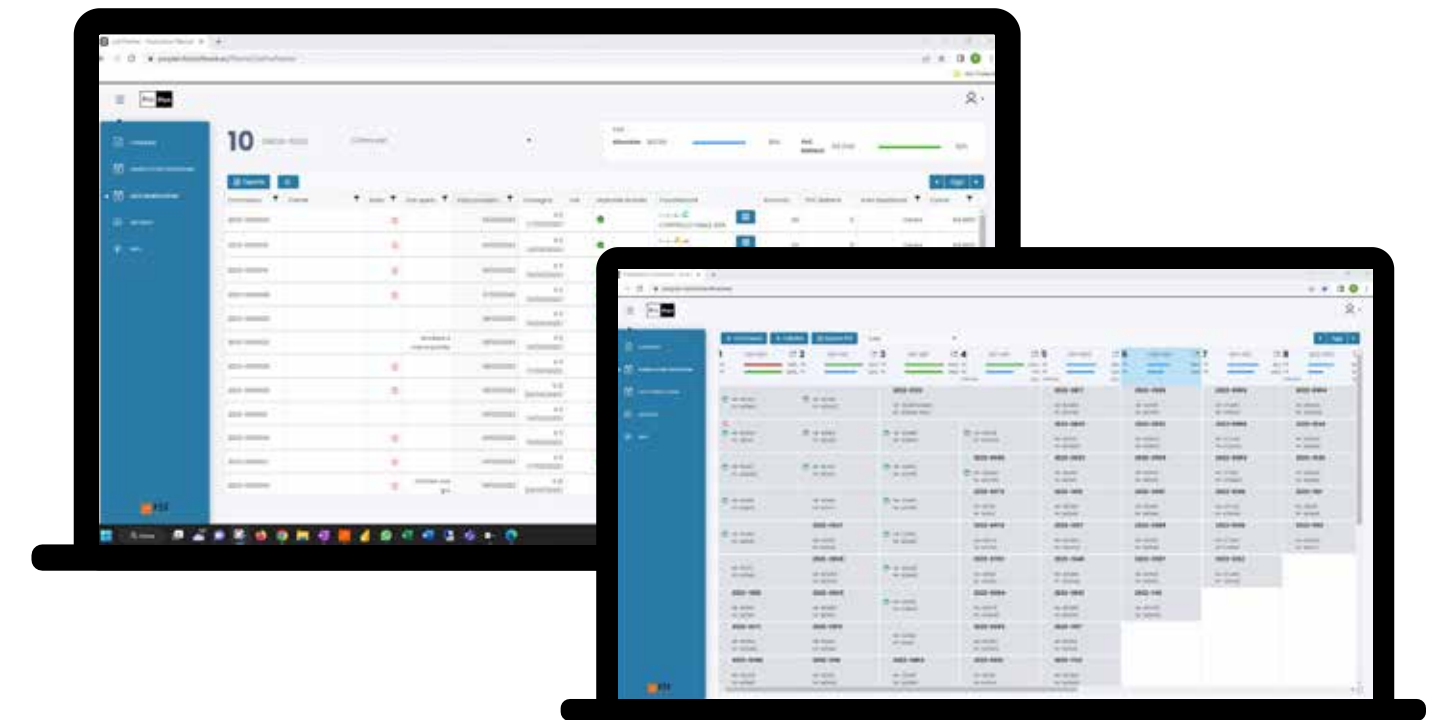
# ProPlan



ProPlan planifica la producción semanalmente, evaluando la carga de trabajo de cada línea de producción.

Las tarjetas que representan las órdenes de trabajo son personalizables por el usuario y pueden moverse entre semanas simplemente con un drag&drop. Cada vez que se modifican o añaden nuevas órdenes, ProPlan indica gráficamente la carga de trabajo semanal asignada a las líneas de producción. A través de la tarjeta semanal, las órdenes de

fabricación se planifican diariamente, analizándolas y agrupándolas en función de sus características, como: serie de perfiles, color, lugar de entrega, medio de entrega, etc. Cuando se integra con FST Track, ProPlan muestra el progreso de producción de cada orden, convirtiéndose así en una herramienta integrada de gestión y control de la producción.



## Características de ProPlan:

- Interfaz web-based
- Integrado con ProF2
- Gestión de varias líneas de producción
- Vista semanal de los pedidos modificable con drag&drop
- Visualización de la carga de producción por semana y por línea de producción
- Visualización del valor de la producción
- Planificación detallada de la producción en el interior de la semana
- Reagrupación de los pedidos semanales por: color, área de entrega, transportador de envío, etc.

# Sistemas de etiquetado

## Kit etiquetas de envío

El sistema produce una etiqueta en formato A6 con la información para la entrega y la puesta en obra del cerramiento. El kit se compone de etiquetadora y software.

## Kit etiqueta pieza

El sistema produce la etiqueta de cada pieza en rodillo, subdivisión para "código perfil" y siguiendo el orden de la lista de corte optimizada. El kit se compone de etiquetadora y software.

## Kit etiqueta CE y de identificación

El sistema produce una etiqueta de material plástico resistente a los agentes atmosféricos con los datos del marcado CE y el código de identificación del accesorio. El kit se compone de etiquetadora y software.

## Portal [www.serramentice.it](http://www.serramentice.it)

Accediendo al portal [www.serramentice.it](http://www.serramentice.it) e introduciendo el código de identificación del accesorio se descarga la relativa documentación CE. Encuadrando el código QR con un smartphone o un tablet se remite directamente a esta documentación.

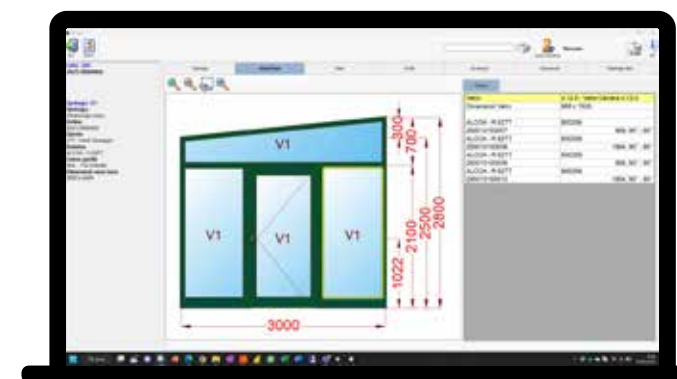


# FST Job

FST Job

FST Job apoya al operador durante las operaciones de montaje del cerramiento y sustituye a la documentación en papel entregada a los técnicos del taller.

El programa reconoce el cerramiento en montaje leyendo el código de barras, y visualiza los datos de las puertas, de los cristales y de los accesorios. Cada actualización o modificación al proyecto del tipo, está inmediatamente disponible en el taller.



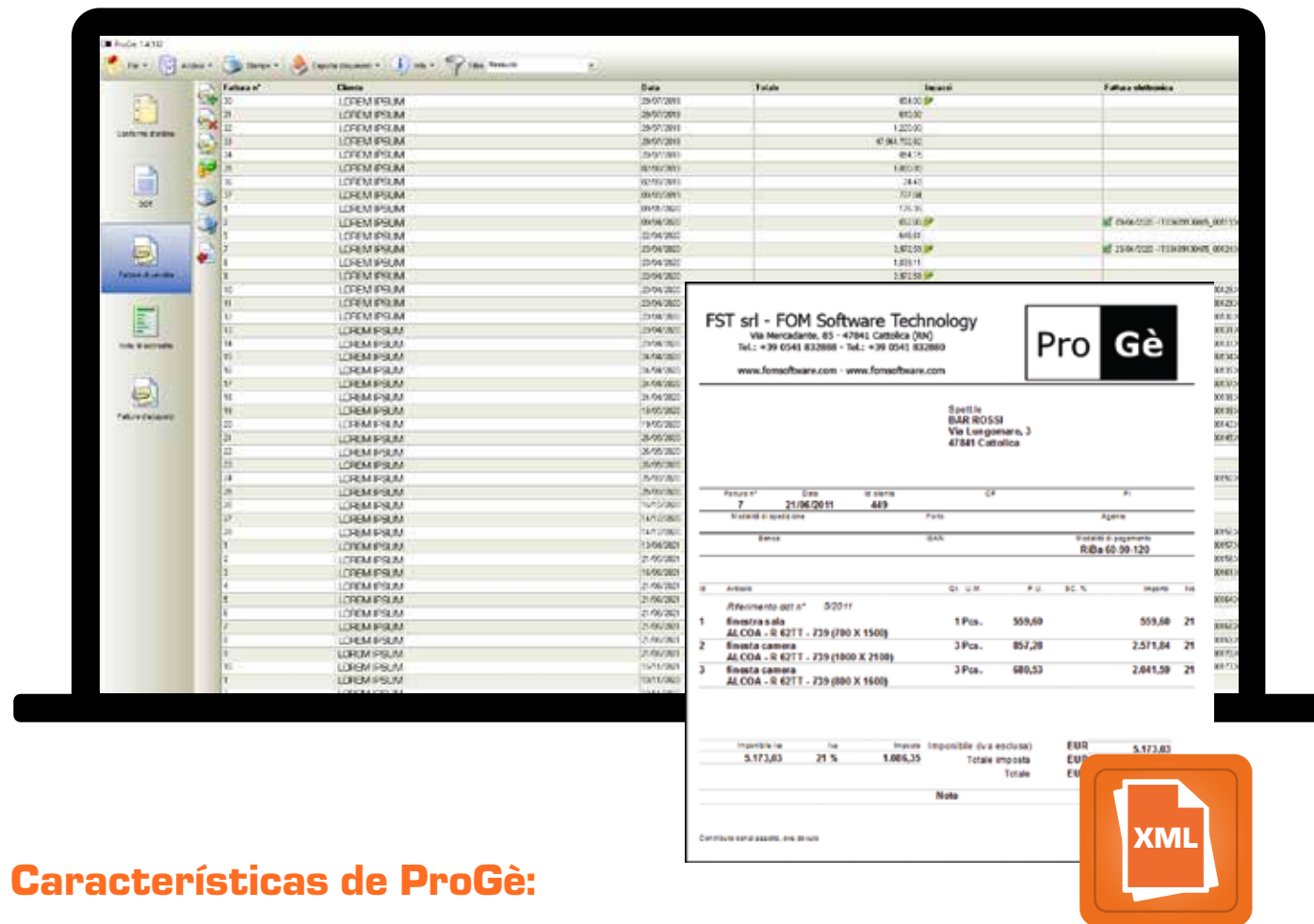
## Características de FST Job:

- Identificación del tipo a partir del código de barras de cualquier elemento
- Zoom y diseño CAD para ver también cerramientos de grandes dimensiones
- Visualización de la sección vertical y horizontal del tipo
- Visualización de los accesorios previstos para el tipo
- Visualización de las medidas de los cristales y su posición en el tipo
- Interfaz gráfica también utilizable en pantallas táctiles
- Visualización de la lista de las piezas para el montaje del tipo
- Impresión de etiquetas para el marcado CE
- Registro de controles FPC para el montaje
- Impresión de etiquetas para envíos

# ProGè Pro Gè

Importando los datos directamente de un presupuesto ProF2 o introduciéndolos manualmente, ProGè genera el T.O.D. y la factura de venta.

El módulo especial para el registro de las facturas de compra también permite controlar los gastos de caja mensuales. Los informes inmediatos y claros son una valiosa herramienta para supervisar los resultados económicos de la empresa.



The screenshot displays the ProGè software interface. On the left, there is a sidebar with navigation icons. The main area shows a list of invoices with columns for 'Fatura n°', 'Cliente', 'Data', 'Totale', 'Invasi', and 'Fatura elettronica'. A detailed invoice is overlaid on the right, showing the company information for FST srl - FOM Software Technology, including address and contact details. The invoice details include the invoice number (7), date (21/06/2011), and a list of items with their quantities, prices, and taxes. A summary table at the bottom shows the total amount and tax details. An XML icon is visible in the bottom right corner of the screenshot.

## Características de ProGè:

Generación D.d.T. y facturas de venta

Importación de datos de los presupuestos de ProF2

Gestión de pagos, transportistas, diferentes destinos, etc.

Registro de facturas de compra

Calendario mensual de pagos activos y pasivos

Exportación de facturas en formato electrónico XML

Impresión de informes por periodo, cliente y/o tipo

03.2023\_versione 1.0



FST S.r.l. Via Mercadante 85, I - 47841 Cattolica (RN), Tel. 0541.832.888

info@fomsoftware.com

www.fomsoftware.com