



Le logiciel facile pour les portes, les fenêtres et les murs rideaux

Sommaire

ProF2 Suite	01
ProF2	04
Environnement de conception	
Calculs Uw et marquage CE	
Gestion des commandes	
Listes des prix à grille	
Archives profilés	
Gestion magasin et commandes aux fournisseurs	
Optimisation de la coupe	
Connexion avec les machines	
Caractéristiques des versions de ProF2	
▼ Commercial interne-externe	
ProF2 PLM	08
Gestion commerciale interne	
Caractéristiques des versions de ProF2 PLM	
ProF2 Showroom	10
Caractéristiques de ProF2 Showroom	
▼ Zone Technique	
ProSky	11
Caractéristiques des versions de ProSky	
Pro2D	12
Caractéristiques de Pro2D	
▼ Production	
ProF2 CAM	13
Caractéristiques de ProF2 CAM	
FST Track	14
Caractéristiques de FST Track	
ProPlan	15
Caractéristiques de ProPlan	
Systèmes d'étiquetage	16
Kit étiquettes d'expédition	
Kit étiquette pièce	
Kit étiquette CE et d'identification	
Portail www.serramentice.it	
▼ Assemblage	
FST Job	17
Caractéristiques de FST Job	
▼ Administration	
ProGè	18
Caractéristiques de ProGè	

ProF2 Suite



ProF2 Suite a été créé pour répondre à toutes les exigences de l'industrie des portes et fenêtres. Elle se compose de plusieurs produits intégrés qui permettent de gérer la conception, l'élaboration des devis, l'assemblage, le contrôle de la production, le marquage CE, le calcul des listes de coupe et les usinages.

- Pro F2** Gestion portes et fenêtres, devis, nomenclatures de production, transferts de données vers les machines, production de codes-barres, calcul Uw et gestion de la réglementation.
- Pro F2^{PLM}** Création de listes à grille et définition des règles du configurateur commercial.
- Pro F2^{SR}** Version de ProF2 dédiée aux showrooms et aux agents et qui utilise le configurateur commercial.
- Pro Sky** Gestion des murs-rideaux, devis et nomenclatures de production.
- Pro 2D** Optimisation de la découpe des panneaux et du verre.
- Pro F2^{cam}** Gestion centralisée des archives d'usinage.
- FST Track** Suivi des temps de production et contrôle de l'avancement de la production.
- Pro Plan** Planification de la production des commandes.
- FST Job** Assistance à l'opérateur lors de l'assemblage.
- Pro Gè** Gestion des confirmations de commande, des documents de transport, des factures et des échéanciers dettes et créances.



COMMERCIAL INTERNE

COMMERCIAL EXTERNE

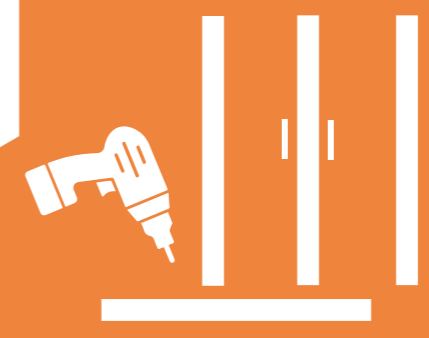
ADMINISTRATION

ZONE TECHNIQUE



PRODUCTION

ASSEMBLAGE





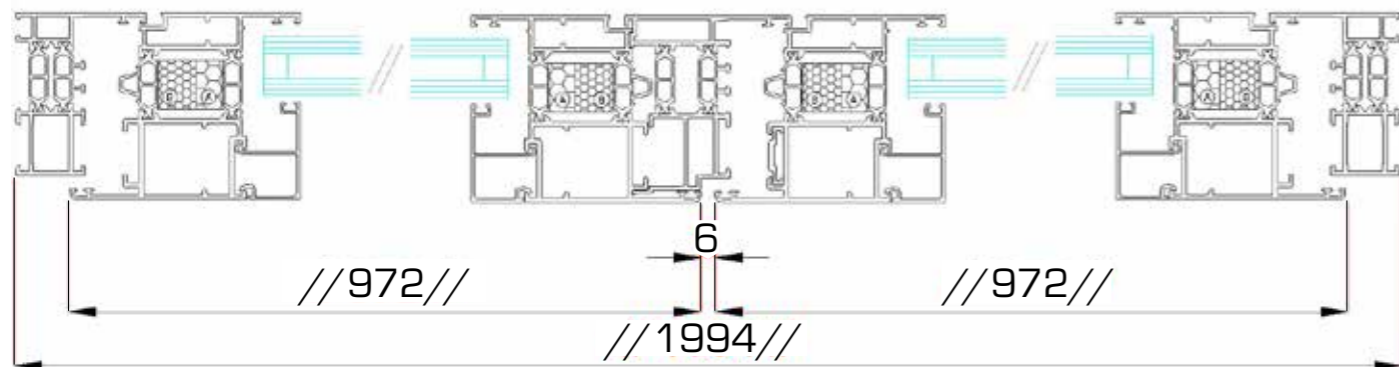
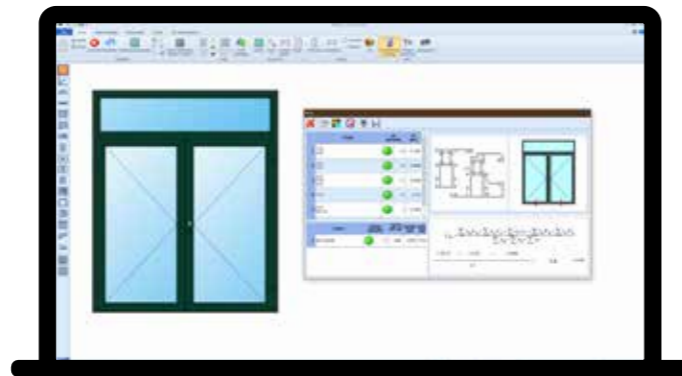
ProF2

Pro F2

Disponible en quatre versions, ProF2 est la solution optimale pour la gestion des fabricants de portes et fenêtres. Les versions, qui sont entièrement modulables les unes par rapport aux autres, permettent une mise à niveau facile du produit selon la croissance de l'entreprise.

Environnement de conception

ProF2 est capable de produire n'importe quelle forme de fenêtre : rectangulaire, hors équerre ou arquée, en aluminium, en PVC, en acier ou en aluminium-bois. L'environnement de conception basé sur la CAO permet à l'opérateur de concevoir le cadre de la fenêtre en vue interne ou externe, de générer des sections et des nœuds ou des images de cadres qui peuvent être exportés au format DXF ou DWG. La vue 3D montre à l'opérateur tous les détails de la fenêtre, y compris l'usinage. ProF2 affiche directement dans l'environnement de conception la valeur Uw, la liste de coupe des profilés et des vitrages, ainsi que la liste des accessoires, qui peuvent être introduits en mode paramétrique ou optionnel en fonction de la taille et du poids de la fenêtre ou de la porte.



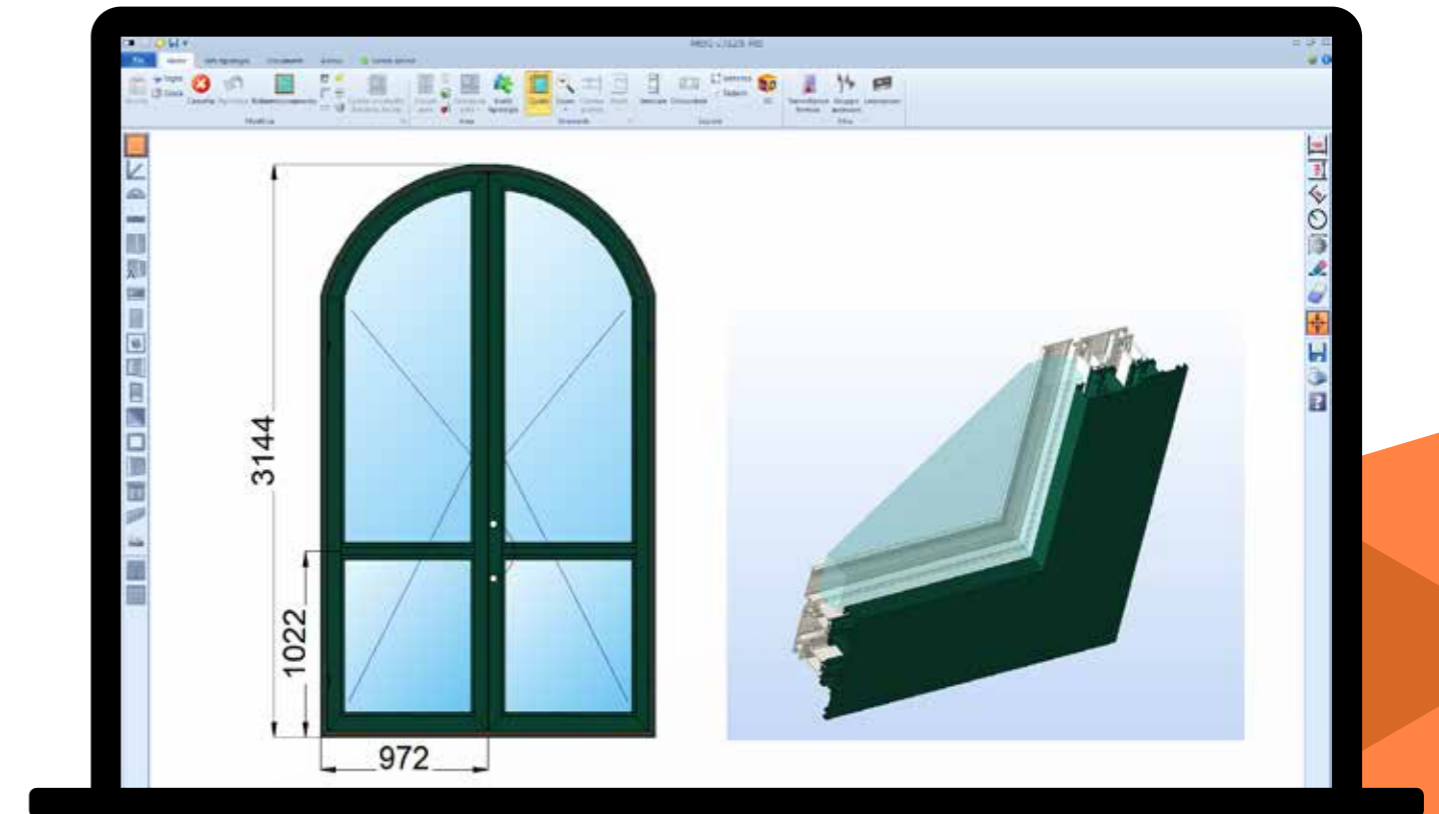
Calculs Uw et marquage CE

Une industrie en phase avec son temps doit également se conformer aux réglementations en vigueur. C'est pourquoi, dans ProF2 un espace est consacré à:

- Calcul Uw et vérification des limites en fonction de la zone climatique
- Gestion des essais de type ITT initiaux, y compris la vérification de l'extensibilité
- Impression de la déclaration de performance CE
- Gestion et impression du plan de contrôle de la production FPC
- Impression des déclarations de conformité pour les primes fiscales

Gestion des commandes

ProF2 effectue de façon simple et précise l'analyse des coûts de production d'une fenêtre/porte ou d'une commande de fenêtres/portes, en calculant le matériau et le temps nécessaires pour leur réalisation. Sur la base des coûts de production, ProF2 est également en mesure de déterminer le prix de vente analytique de chaque fenêtre/porte. Les nombreuses options permettent à l'opérateur de personnaliser la mise en page des fiches techniques de production et des devis, qui peuvent être affichés, imprimés ou exportés aux formats Word®, Excel® et PDF.





Listes des prix à grille

ProF2 calcule les listes de prix à grille en définissant les dimensions et le pas de chaque prototype. Les listes de prix peuvent être imprimées ou exportées au format Excel®.

Archives profilés

Une archive FST avec plus d'un millier d'ensembles de profilés différents prêts à l'emploi accélère le démarrage de ProF2 au sein de votre entreprise. Les archives sont ouvertes et de nouveaux systèmes peuvent facilement y être ajoutés en toute autonomie. Sur demande, FST peut en développer de nouveaux.

Gestion entrepôt et commandes aux fournisseurs

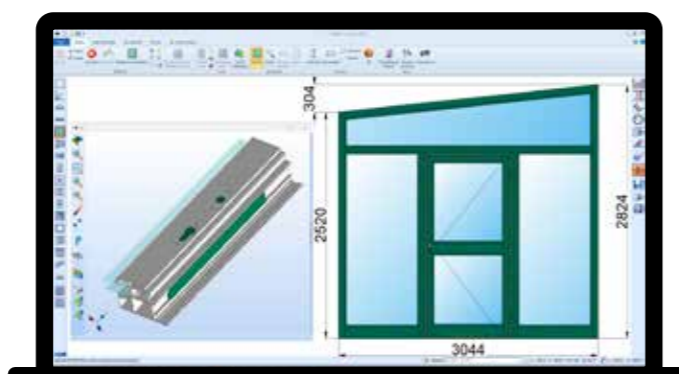
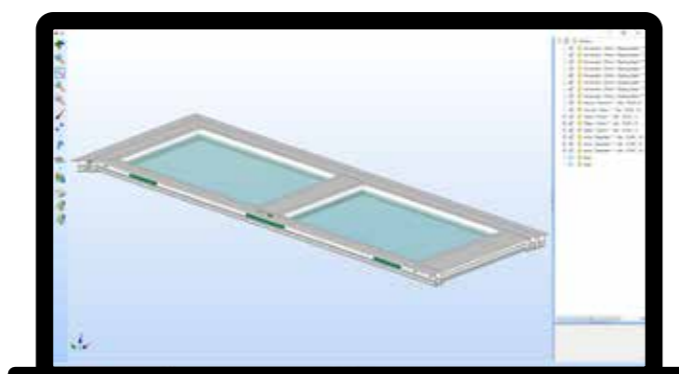
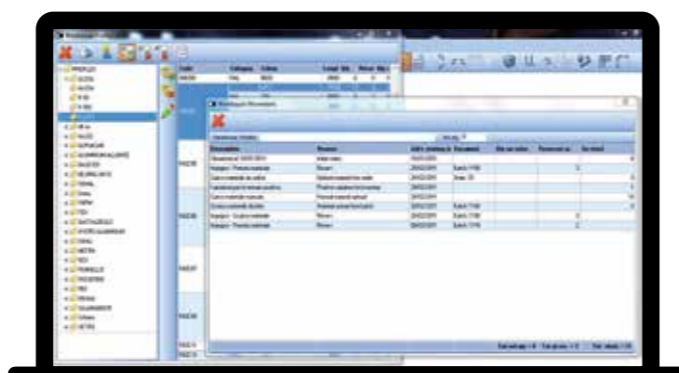
À partir d'un lot de production, vous pouvez gérer d'un simple clic les commandes et les déchargements de matériel de votre entrepôt. ProF2 archive automatiquement les sections de profilés générées par la production et les réutilise dans de nouvelles commandes.

Optimisation de la coupe

Afin de minimiser les chutes de barres, ProF2 prend en compte de multiples facteurs, tels que les différentes longueurs de barres, les sections de coupe, la réversibilité, le regroupement en paquets ou la recherche de la longueur de barres optimale, et propose toujours à l'utilisateur la meilleure séquence de coupe possible.

Connexion avec les machines

ProF2 transfère les informations de production aux machines présentes en usine, telles que les machines de découpe, les centres d'usinage, les postes à souder, les machines de nettoyage ou les bancs d'assemblage automatiques. Le code-barres généré par ProF2 identifie la pièce à toutes les étapes du travail.



Caractéristiques des versions de ProF2:

	OPEN	LT	STD	PRO
Conception guidée de prototypes rectangulaires	✓	✓	✓	✓
Conception de prototypes à l'échelle sur CAO 2D	✓	✓	✓	✓
Insertion de traverses et de montants	✓	✓	✓	✓
Optimisation de la liste de découpe	✓	✓	✓	✓
Impression et calcul des devis et des listes de découpe	✓	✓	✓	✓
Analyse des coûts de production	✓	✓	✓	✓
Introduction de dimensions automatiques/manuelles	✓	✓	✓	✓
Gestion des profilés composés (par exemple bois/aluminium, PVC)	✓	✓	✓	✓
Gestion des accessoires, groupes d'accessoires paramétriques et optionnels	✓	✓	✓	✓
Exportation des impressions en format Word®, Excel® ou PDF	✓	✓	✓	✓
Exportation d'images, de vitrages et de panneaux au format DXF ou DWG	✓	✓	✓	✓
Exportation des listes de découpe vers les machines de découpe via le protocole FOM	✓	✓	✓	✓
Visualisation des coupes techniques dans l'environnement CAO	✓	✓	✓	✓
Exportation des coupes techniques au format DXF ou DWG	✓	✓	✓	✓
Calcul du coefficient de transfert thermique du cadre de la fenêtre/porte Uw	✓	✓	✓	✓
Gestion de la documentation CE et du plan de contrôle FPC	✓	✓	✓	✓
Création guidée de prototypes avec 3/4/5 côtés hors équerre		✓	✓	✓
Insertion de traverses obliques		✓	✓	✓
Gestion manuelle des sections de profilés		✓	✓	✓
Pilote de connexion avec les machines à découper non FOM		✓	✓	✓
Module de calcul des listes de prix à grille (base PLM)		✓	✓	✓
Utilisation de prototypes et de listes de prix générés avec PLM		✓	✓	✓
Composition guidée pour prototypes à arcs			✓	✓
Définition de cadres de toutes formes, même avec des côtés courbés			✓	✓
Gestion entrepôt de profilés, accessoires et commandes aux fournisseurs			✓	✓
Gestion automatique du entrepôt de sections de découpe			✓	✓
Fonctions avancées pour la conception de cadres à bande			✓	✓
Optimisation avancée et recherche de la longueur optimale des barres			✓	✓
Rendu 3D du prototype et exportation au format STL			✓	✓
Importation automatique de la liste d'usinage à partir des programmes FOM				✓
Interface graphique pour lier l'usinage au prototype				✓
Affectation de l'usinage en fonction du profilé ou de l'accessoire utilisé				✓
Exportation de listes vers des centres ou des lignes d'usinage via le protocole FOM				✓

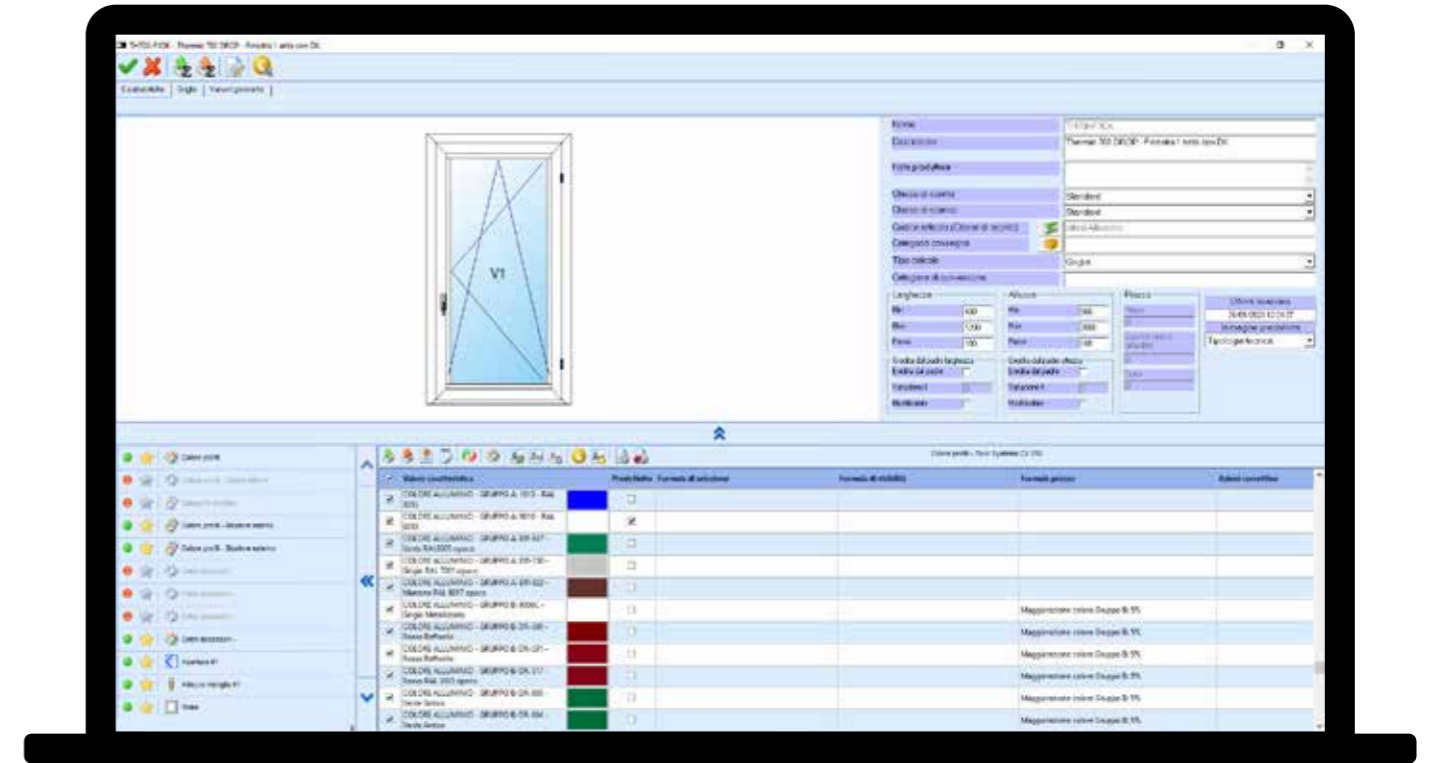


ProF2 PLM Pro F2 PLM

Disponible en deux versions, PLM est la solution de FST pour la gestion des listes de prix à grille. La version de base de PLM, incluse dans ProF2 à partir de la version LT, calcule analytiquement la grille des prix et l'exporte au format PDF ou Excel®.

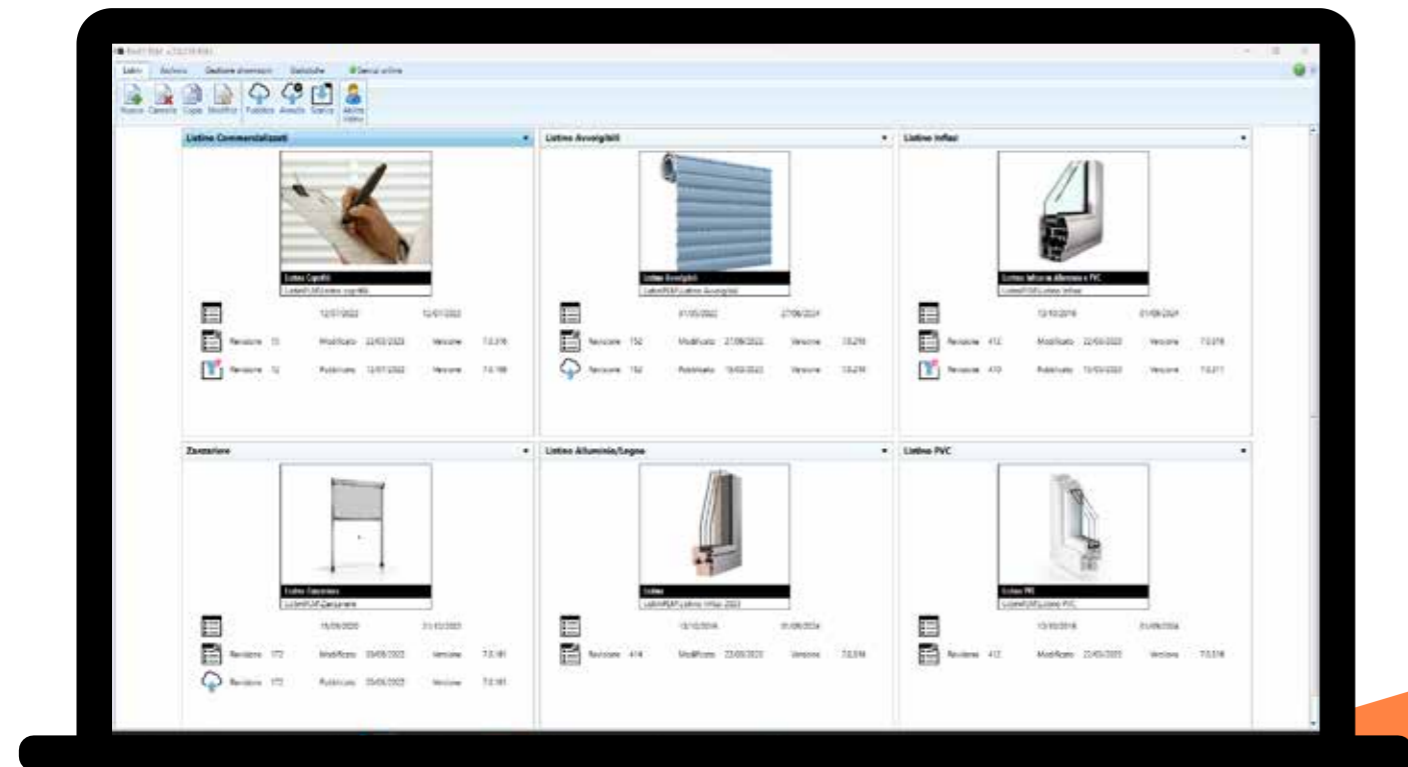
Dans sa version complète, PLM est un puissant configurateur commercial capable d'analyser les prototypes et de proposer à l'utilisateur toutes les variantes techniques possibles, telles que les couleurs, les vitrages alternatifs, les accessoires optionnels, les bandes et les plinthes supplémentaires, ainsi que les types d'ouverture réalisables. À chaque variante identifiée par le système ou introduite par l'utilisateur, il est possible

d'attribuer une variation de prix qui peut être calculée selon différentes règles. Avec PLM, il est possible de créer une liste de ventes pour tous les types de portes et fenêtres produits par l'entreprise (aluminium, PVC, fer, bois-aluminium, etc.) ainsi que pour les produits commercialisés tels que les portails, les portes intérieures, les moustiquaires, les coffres de volets ou les portes et fenêtres non produites par l'entreprise.



Gestion commerciale interne

Les listes de prix produites avec le PLM peuvent être utilisées en interne dans l'entreprise pour produire des devis de vente à l'aide de ProF2. Les types de listes sont automatiquement convertis en prototypes techniques pour la production et l'analyse des coûts, ce qui permet de comparer le prix de liste et le prix de vente analytique. Pour une flexibilité maximale, un même devis peut inclure à la fois des prototypes dont le prix est calculé selon les règles de la liste de prix commerciale et des prototypes créés dans l'environnement de conception technique dont le prix de vente est calculé de manière analytique.



Caractéristiques des versions de ProF2 PLM:

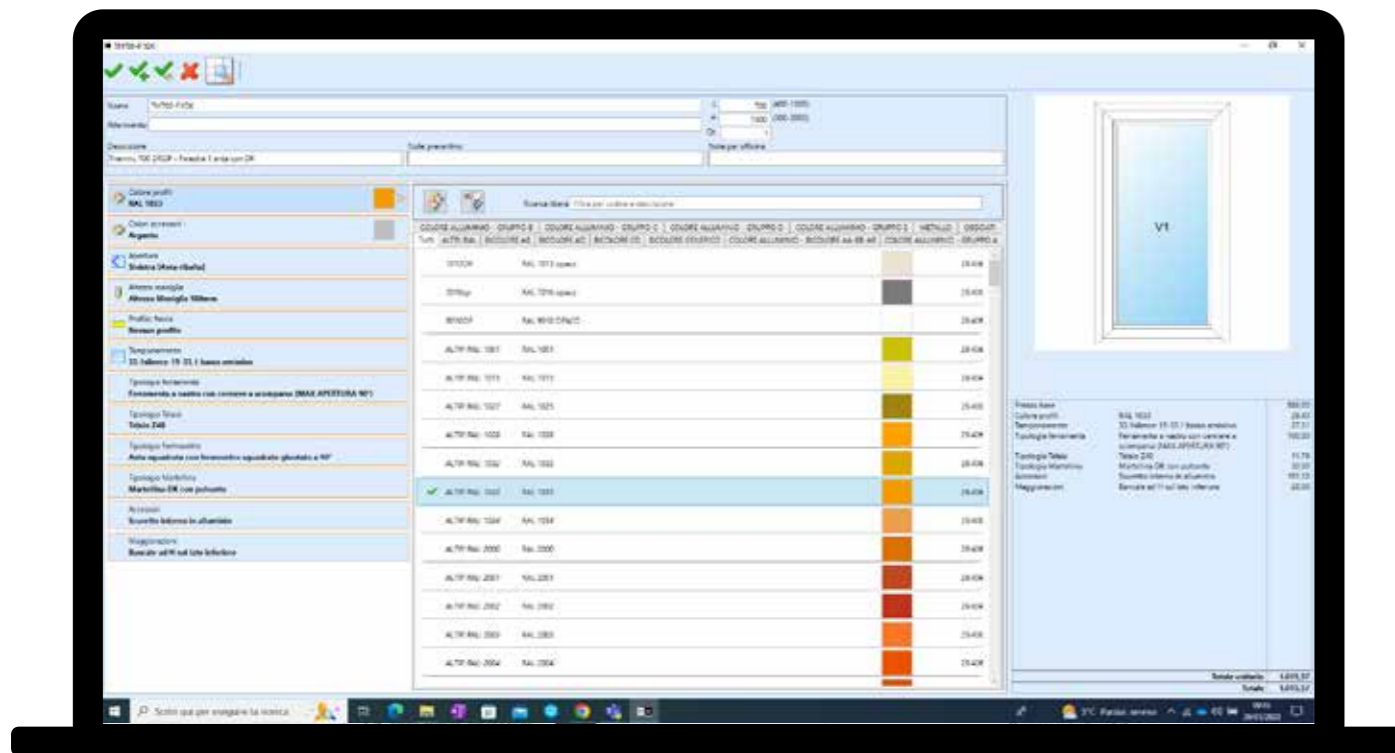
	Base	Full
Calcul de la grille des prix par méthode analytique	✓	✓
Impression des listes de prix et exportation au format PDF ou Excel®	✓	✓
Gestion des listes de prix à grille, par mètre linéaire ou par mètre carré		✓
Création de listes de prix pour les articles commercialisés		✓
Définition des variantes de configuration des articles		✓
Définition des règles de calcul des prix de vente en fonction des variantes		✓
Exportation de la liste de prix vers un fichier		✓
Chargement automatique des mises à jour des listes de prix avec service Cloud FST		✓



ProF2 Showroom Pro F2 SR

Spécialement conçue pour la gestion des réseaux de vente externes, la version Showroom de ProF2 produit des devis de vente à partir des listes de prix générées par le module PLM.

Les commandes collectées par le réseau de vente sont transférées à l'entreprise pour être automatiquement transformées en ordres de production. Le service Cloud de FST maintient les listes de prix de tous les programmes Showroom constamment à jour et transfère automatiquement les commandes à l'entreprise de production.



Caractéristiques de ProF2 Showroom:

Création de devis et de commandes dans une seule application

Réduction des erreurs de configuration et de calcul des prix

Mise à jour des listes de prix via Cloud FST

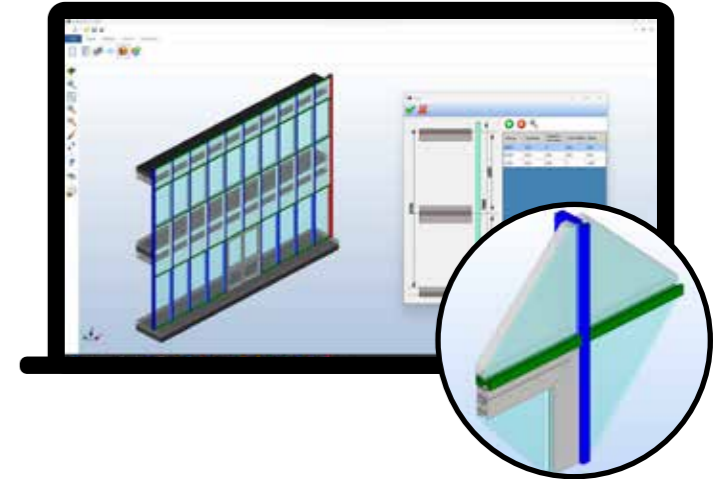
Transmission automatique des commandes au fabricant

Synchronisation de l'état de la commande et de la date de livraison avec le fabricant

ProSky Pro Sky

Disponible en deux versions, ProSky est un module de ProF2 Suite dédié à la gestion des murs-rideaux plats.

Grâce à l'interface guidée, l'opérateur définit rapidement la structure du mur-rideau. Puis, en quelques clics, il insère les portes, les ouvertures et les parties fixes. La conception dans l'environnement CAO permet de visualiser le mur-rideau de manière réaliste à tout moment et d'exporter les dessins au format DXF ou DWG.



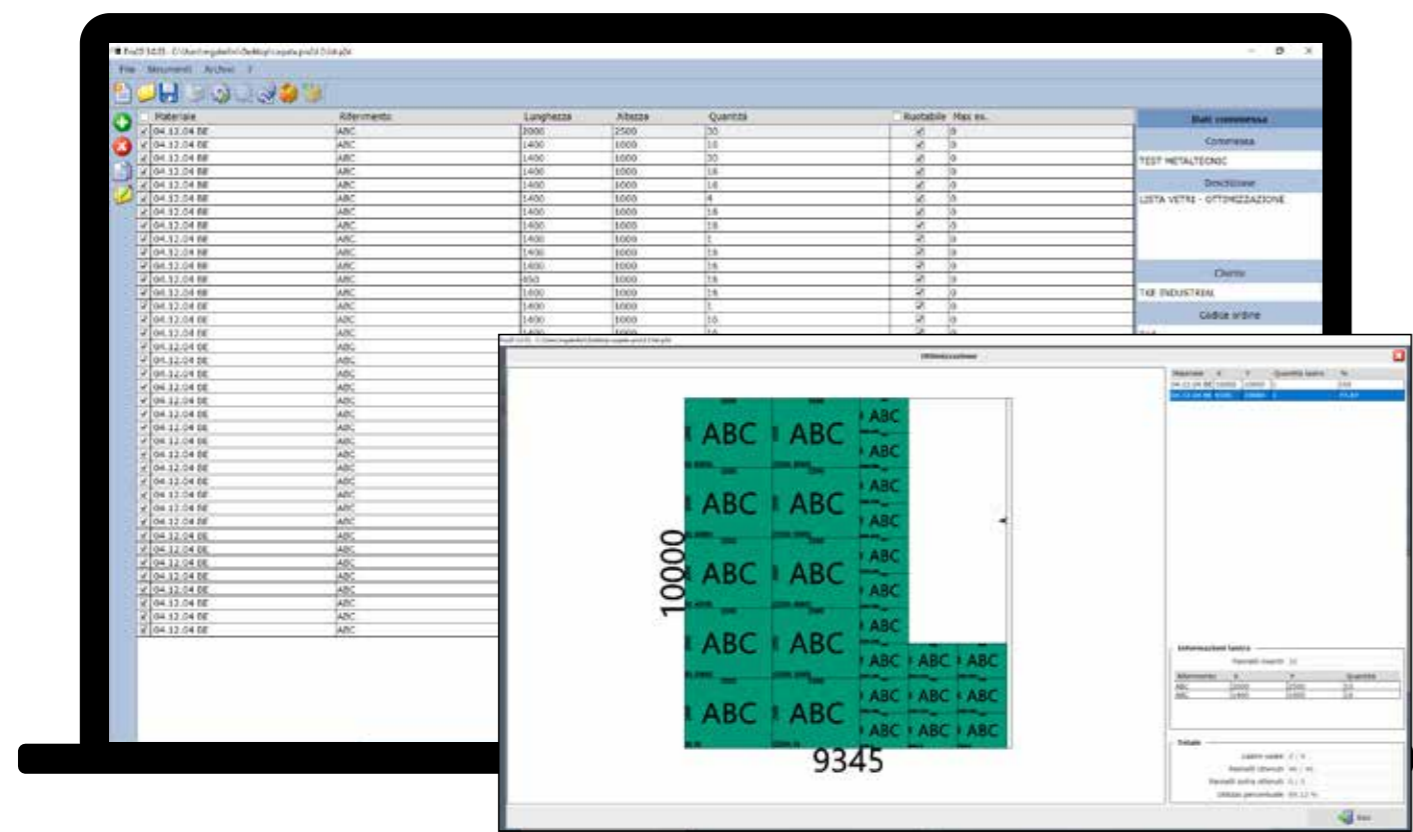
Caractéristiques des versions de ProSky:

	STD	PRO
Conception dans un environnement CAO 3D	✓	✓
Gestion des structures rectangulaires	✓	✓
Gestion graphique de la position des dalles	✓	✓
Gestion graphique de la position des traverses et des montants	✓	✓
Composition guidée du nœud du montant/traverse	✓	✓
Gestion des accessoires, y compris les supports de fixation aux dalles	✓	✓
Calcul du devis	✓	✓
Calcul des matériaux (profilés, accessoires, vitres/panneaux, etc.)	✓	✓
Importation automatique des listes d'usinage (macros) à partir des programmes FST et FOM		✓
Interface graphique pour lier l'usinage au prototype		✓
Affectation automatique de l'usinage en fonction du profil ou de l'accessoire utilisé		✓
Exportation des listes d'usinage vers les centres ou les lignes d'usinage via le protocole FST/FOM Industrie		✓

Pro2D Pro 2D

Pro2D optimise la découpe des panneaux et des vitres et peut être utilisé seul ou intégré à ProF2.

Le programme calcule l'exécution des coupes en fonction de la taille des planches disponibles. Les restes réutilisables sont automatiquement mis en entrepôt pour une utilisation ultérieure. Une documentation imprimée indique à l'opérateur la séquence de découpe pour chaque panneau.



Caractéristiques de Pro2D:

- Optimisation à plat des formes rectangulaires
- Critère d'optimisation guillotiné ou imbriqué
- Gestion des matériaux avec ou sans grain
- Entrepôt de panneaux
- Chargement/déchargement automatique des panneaux à partir de l'entrepôt
- Impression de la mise en page de l'optimisation
- Importation automatique des commandes depuis ProF2

ProF2 CAM Pro F2

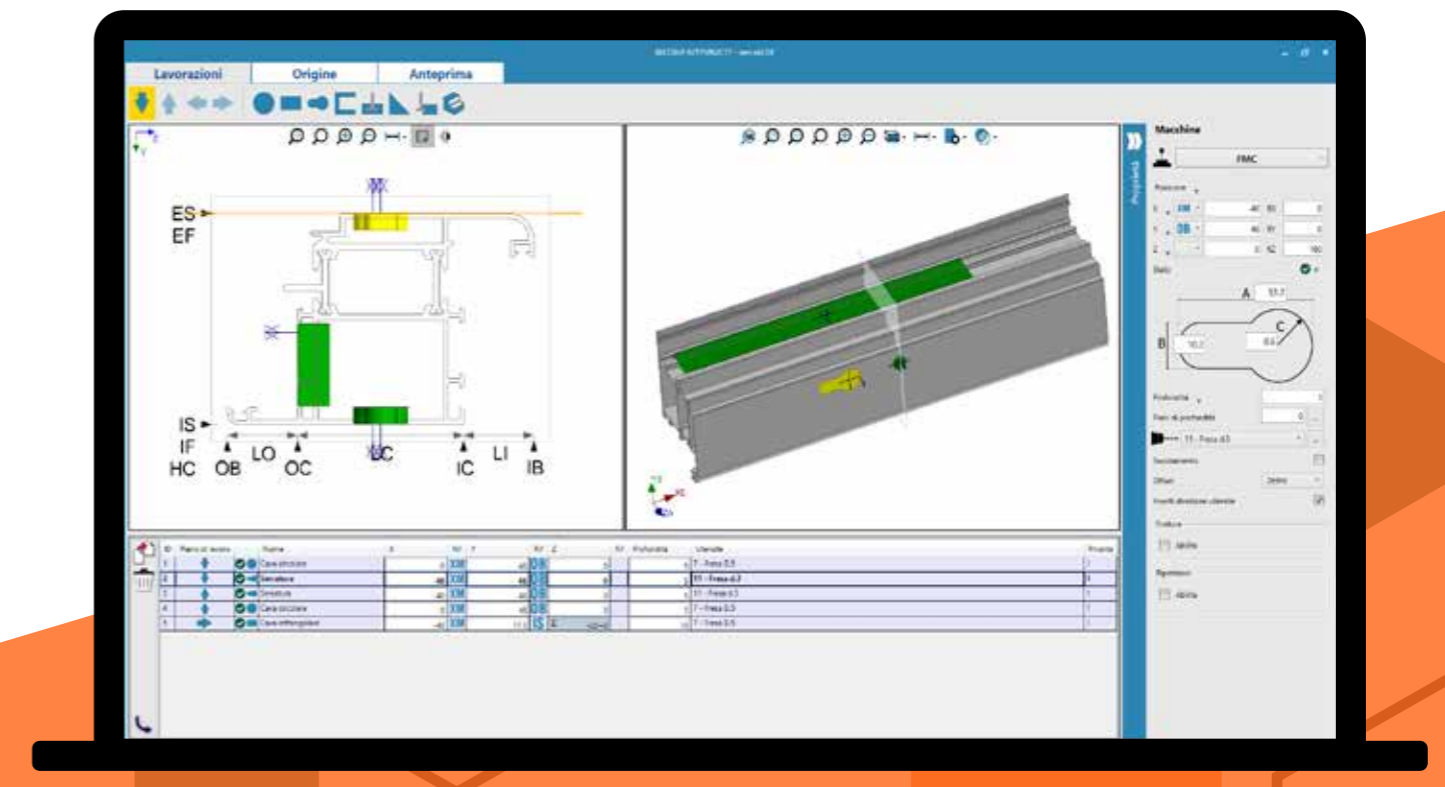
Spécialement conçu pour le monde des portes et fenêtres, ProF2Cam gère, depuis le bureau, un seul archive d'usinage commun à toutes les machines.

Contrairement aux FAO courantes, ProF2 CAM permet à l'utilisateur de lier la position ou la profondeur des usinages, en fonction de repères connus dans ProF2 tels que les ailettes ou les chambres du profilé, ce qui facilite l'association d'un même usinage sur plusieurs profilés, même s'ils ont une forme différente. Indispensable pour les entreprises utilisant plusieurs centres d'usinage, le système de

gestion de l'usinage réduit également les temps de programmation et d'entretien des archives pour les entreprises utilisant un seul centre d'usinage. ProF2 CAM est compatible avec tous les centres ou lignes d'usinage fabriqués par Fom Industrie. Des modules complémentaires sont disponibles sur demande pour exporter les données vers les principaux centres d'usinage présents sur le marché.

Caractéristiques de ProF2 CAM:

- Usinages partagés entre plusieurs profilés
- Utilisation des données techniques du profilé de ProF2 pour les points d'attache
- Conception de l'usinage dans un environnement 3D
- Simulation 3D de l'usinage
- Bibliothèque d'usinage multi-machines
- Compatible avec les principaux centres d'usinage

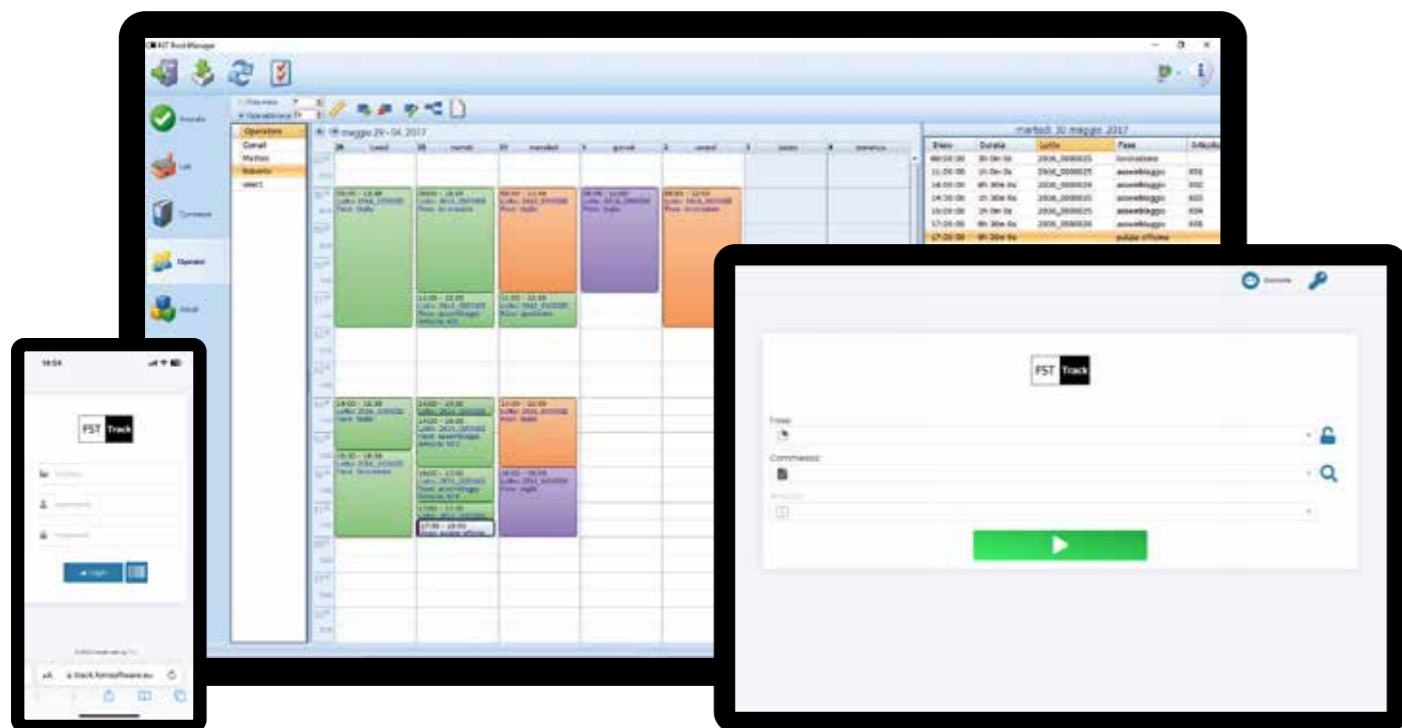


FST Track



Parfaitement intégré à ProF2, FST Track permet de vérifier depuis son propre bureau l'avancement de chaque étape de travail pour chaque commande.

Au choix de l'utilisateur, il est possible de collecter le temps de travail de chaque phase ou de ne signaler que celles qui sont terminées. La vue de l'opérateur permet de voir sur quelles étapes chaque opérateur a travaillé et pendant combien de temps. À la fin du travail, FST Track affiche les temps de production divisés par type de produit.



Caractéristiques de FST Track:

- Représentation graphique des commandes et de leur état de progression
- Visualisation hebdomadaire/quotidienne des activités des opérateurs
- Définition personnalisée des étapes de production
- Suivi de l'avancement des étapes par article ou activité globale
- Collecte des horaires de travail par phase ou par état de progression
- Importation automatique des données d'avancement de la production à partir de machines prédéfinies
- Interface web de saisie des données utilisable à partir d'un smartphone, d'une tablette ou d'un PC

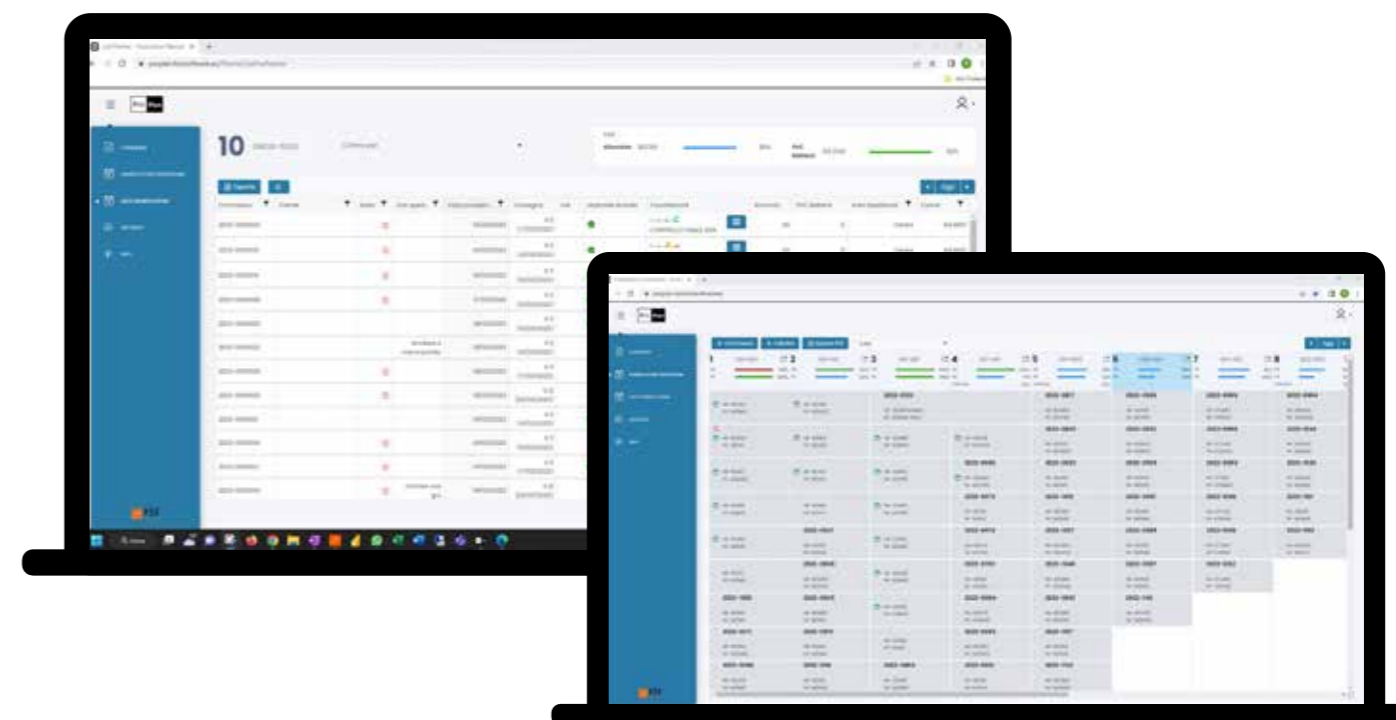
ProPlan



ProPlan planifie la production sur une base hebdomadaire, en évaluant la charge de travail pour chaque ligne de production.

Les onglets représentant les ordres de travail peuvent être personnalisés par l'utilisateur et sont déplacés d'une semaine à l'autre par simple glisser-déposer. À chaque modification ou insertion de nouvelles commandes, ProPlan indique graphiquement la charge de travail hebdomadaire attribuée aux lignes de production. À partir de la fiche hebdomadaire, l'ordre de production des

commandes est planifié quotidiennement, en les analysant et en les regroupant en fonction de leurs caractéristiques telles que : série de profilés, couleur, lieu de livraison, moyen de livraison, etc. Intégré à FST Track, ProPlan affiche l'état d'avancement de la production de chaque commande, devenant ainsi un outil intégré de gestion et de contrôle de la production.



Caractéristiques de ProPlan:

- Interface web-based
- Intégré avec ProF2
- Gestion de plusieurs lignes de production
- Vue hebdomadaire des commandes modifiable avec drag&drop
- Affichage de la charge de production par semaine et par ligne de production
- Affichage de la valeur de la production
- Planification détaillée de la production au cours de la semaine
- Regroupement des commandes hebdomadaires par : couleur, zone de livraison, transporteur, etc.

Systemes d'etiquetage

Kit etiquettes d'expedition

Produit une etiquette au format A6 avec les informations pour la livraison et l'installation du cadre de la porte/fenetre. Le kit se compose d'une etiqueteuse et d'un logiciel.

Kit etiquette piece

Produit l'etiquette pour chaque piece sur rouleau, en les triant par « code de profile » et en suivant l'ordre de la liste de decoupe optimisee. Le kit se compose d'une etiqueteuse et d'un logiciel.

Kit etiquette CE et d'identification

Produit une etiquette en plastique resistente aux agents atmospheriques avec les donnees du marquage CE et le code d'identification du cadre. Le kit se compose d'une etiqueteuse et d'un logiciel.

Portail www.serramentice.it

En accedant au portail www.serramentice.it et en saisissant le code d'identification du cadre, la documentation CE pertinente est telechargee. En scannant le QR code a l'aide d'un smartphone ou d'une tablette, vous pouvez acceder directement a cette documentation.

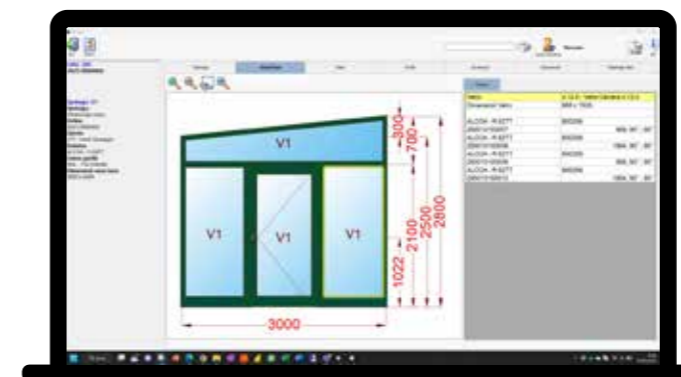


FST Job

FST Job

FST Job assiste l'operateur pendant les operations d'assemblage des fenetres et remplace les documents sur papier remis aux techniciens de l'atelier.

Le programme reconnaît le cadre de la fenetre en cours de montage en lisant le code-barres et affiche les donnees des portes, des vitres et des accessoires. Les eventuelles mises a jour ou modifications du projet de le prototype sont immediatement disponibles dans l'atelier.



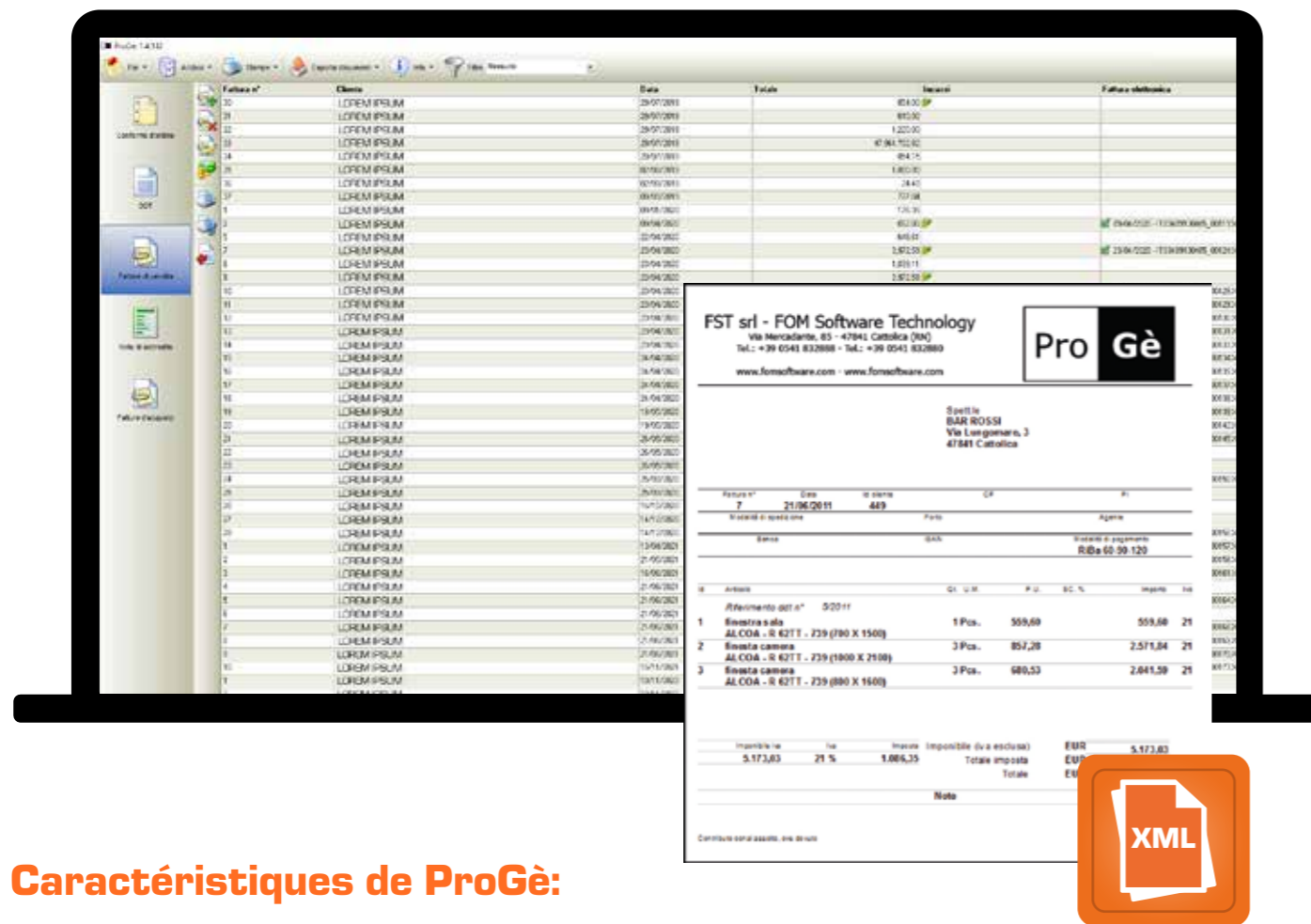
Caracteristiques de FST Job:

- Identification du prototype a partir du code-barres de n'importe quel element
- Zoom et dessin CAO pour visualiser les cadres de fenetres meme de grande taille
- Affichage de la section verticale et horizontale du prototype
- Visualisation des accessoires prevus pour le prototype
- Affichage des mesures des vitres et de leur position sur le prototype
- Interface graphique utilisable aussi sur des ecrans tactiles
- Affichage de la liste des pieces pour l'assemblage du prototype
- Enregistrement des controles FPC pour l'assemblage
- Impression de l'etiquette pour le marquage CE
- Impression de l'etiquette pour l'expedition

ProGè Pro Gè

En important directement les données d'un devis ProF2 ou en les introduisant manuellement, ProGè génère le bon de livraison et la facture de vente.

Le module spécial d'enregistrement des factures d'achat permet également de contrôler les sorties de fonds mensuelles. Des rapports clairs et immédiats constituent un outil précieux pour le suivi des performances économiques de l'entreprise.



Caractéristiques de ProGè:

Génération de bons de livraison et de factures de vente

Importation de données à partir de devis ProF2

Gestion des paiements, des transporteurs, des différentes destinations, etc.

Enregistrement des factures d'achat

Calendrier mensuel des paiements actifs et passifs

Exportation des factures au format électronique XML

Rapports d'impression par période, par client et/ou par prototype